



NETZWERK FÜR MENSCHEN
DIAKONIEWERK BETHEL



Mitarbeiterbefragung 2010

Auswertungsergebnisse

*Konferenz der leitenden Mitarbeiter (KFK Konstanz), Konstanz
im September 2010*

*Manfred Fischer-Ladendorff
PABE/SPG*



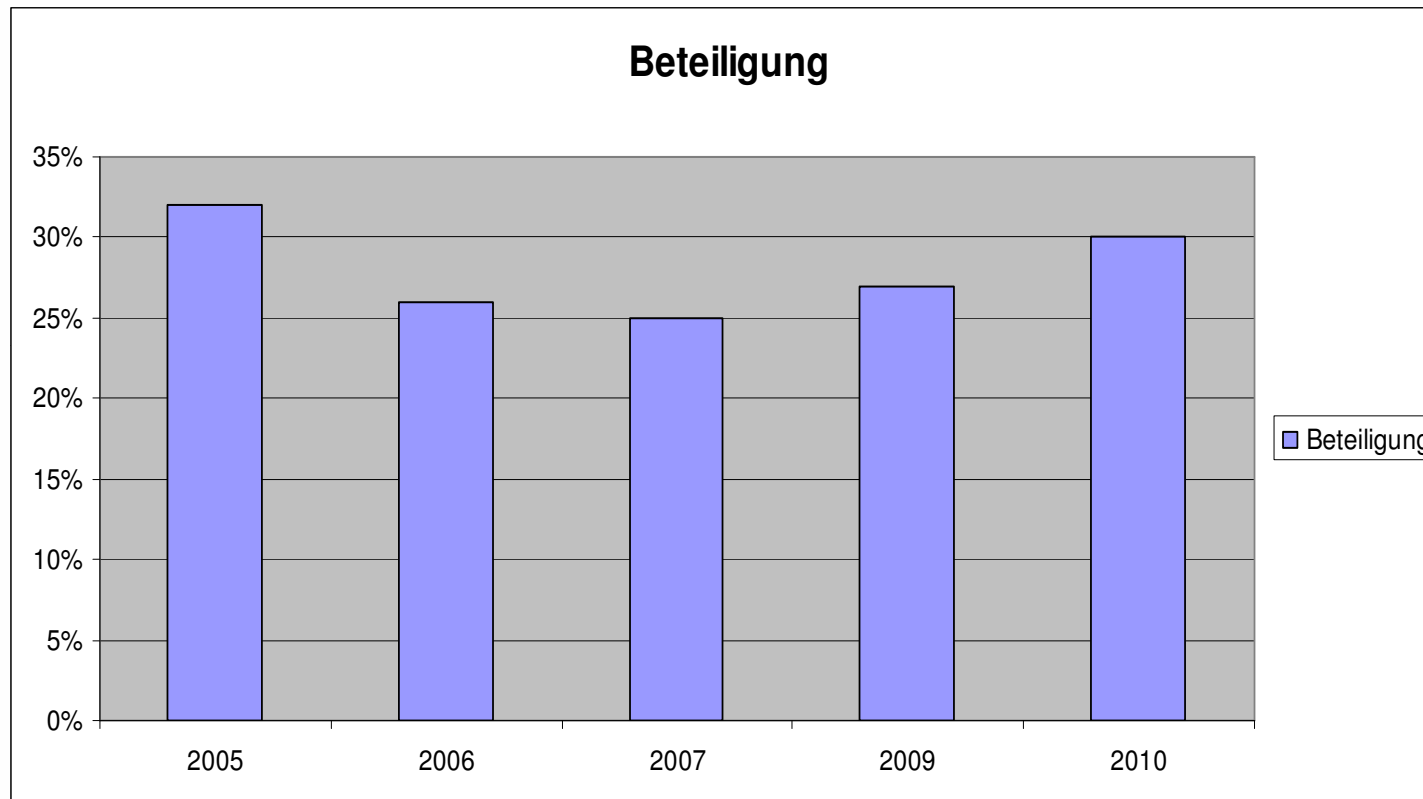
NETZWERK FÜR MENSCHEN
DIAKONIEWERK BETHEL

Mitarbeiterbefragung 2010

- Einleitung:
 - 5. Mitarbeiterbefragung in 6 Jahre
 - Entwicklung der Teilnahme
 - Darstellung der Ergebnisse
 - Zusammenfassung



Entwicklung der Teilnahme 2005 - 2010

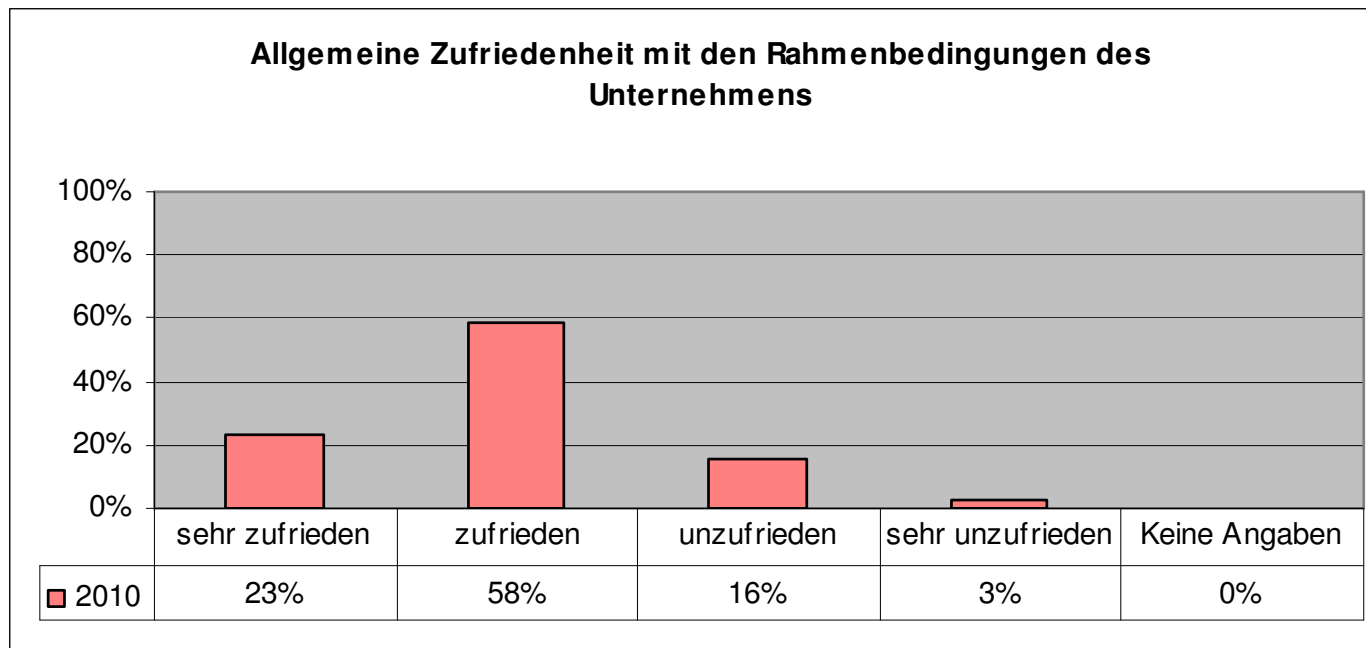


Beteiligung nach Einrichtungen

PDFR	SZLI	KHBE	SZKÖ	SZLI	PDLI	SZOE	SZWI	SZWE
56 %	39 %	14 %	29 %	39 %	32 %	24 %	33 %	23 %
RKWE	SZTR	RKTR	DSWE	SZMÜ	PDOE	FIBE	PABE	ITBE
49 %	32 %	35 %	23 %	52 %	80 %	47 %	43 %	100 %



Allgemeine Zufriedenheit mit den Rahmenbedingungen des Unternehmens

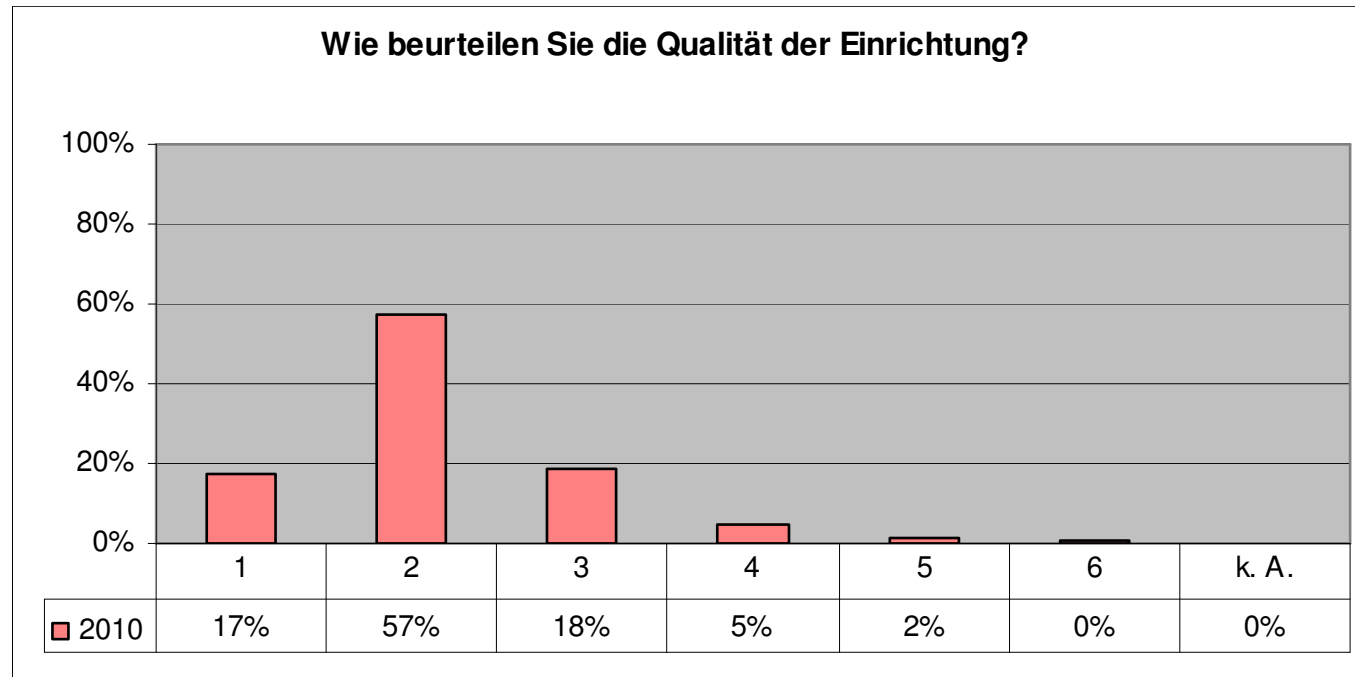


Zum Betriebsklima

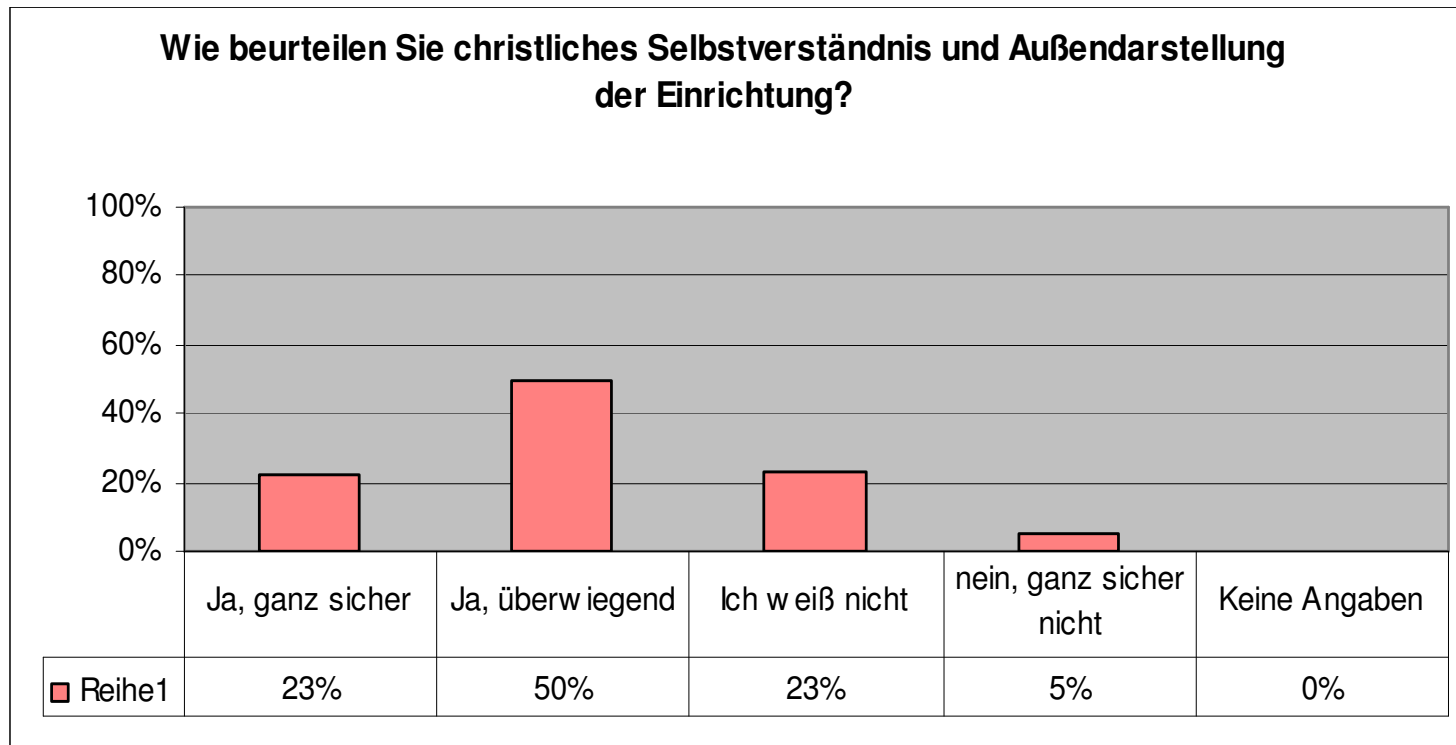
Gemeinsame Aktivitäten verbessern das Betriebsklima



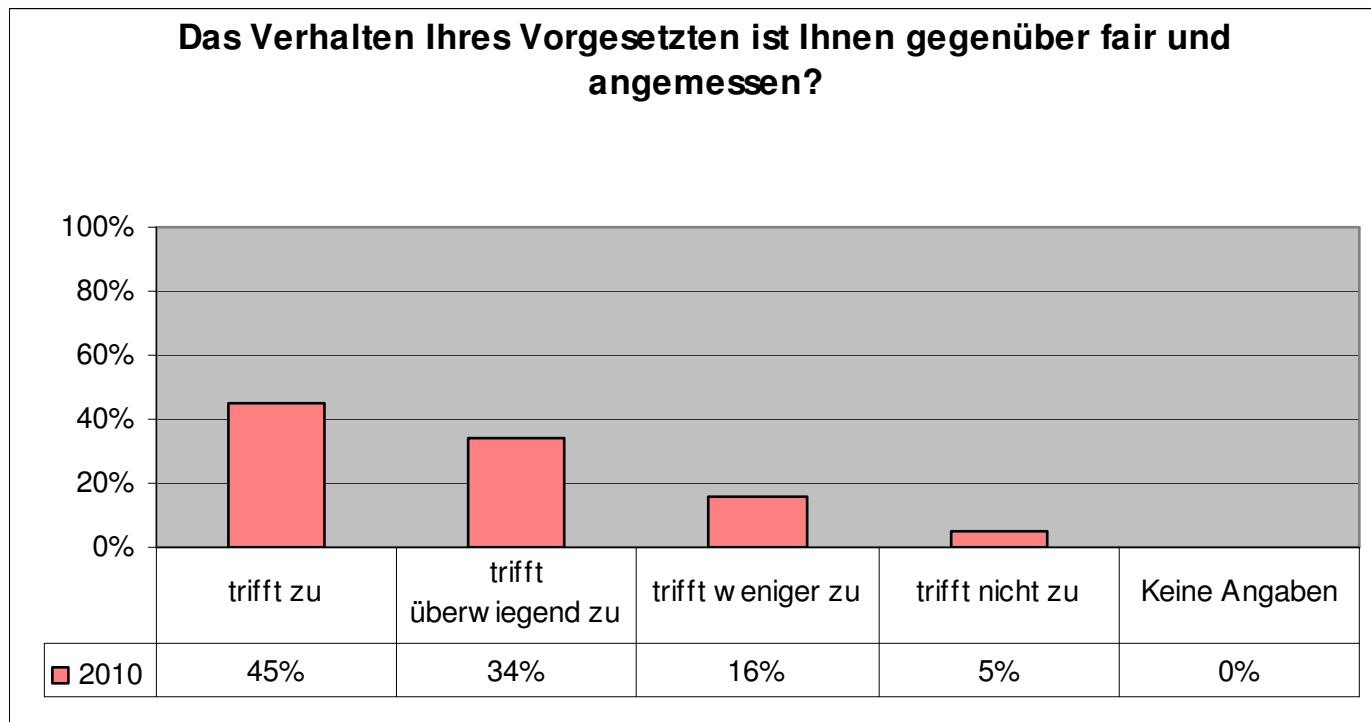
Wie beurteilen Sie die Qualität in Ihrer Einrichtung?



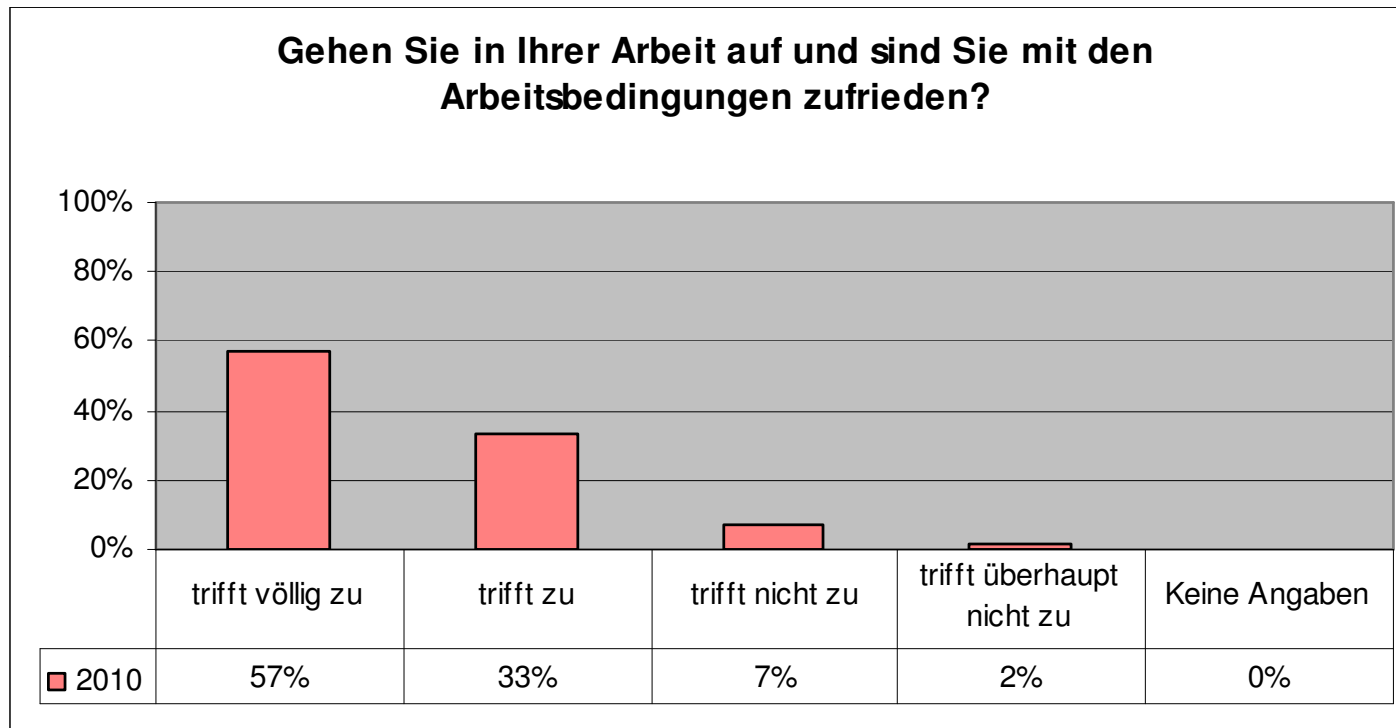
Werden christliche Werte gelebt und wird das in der Öffentlichkeit auch so wahrgenommen?



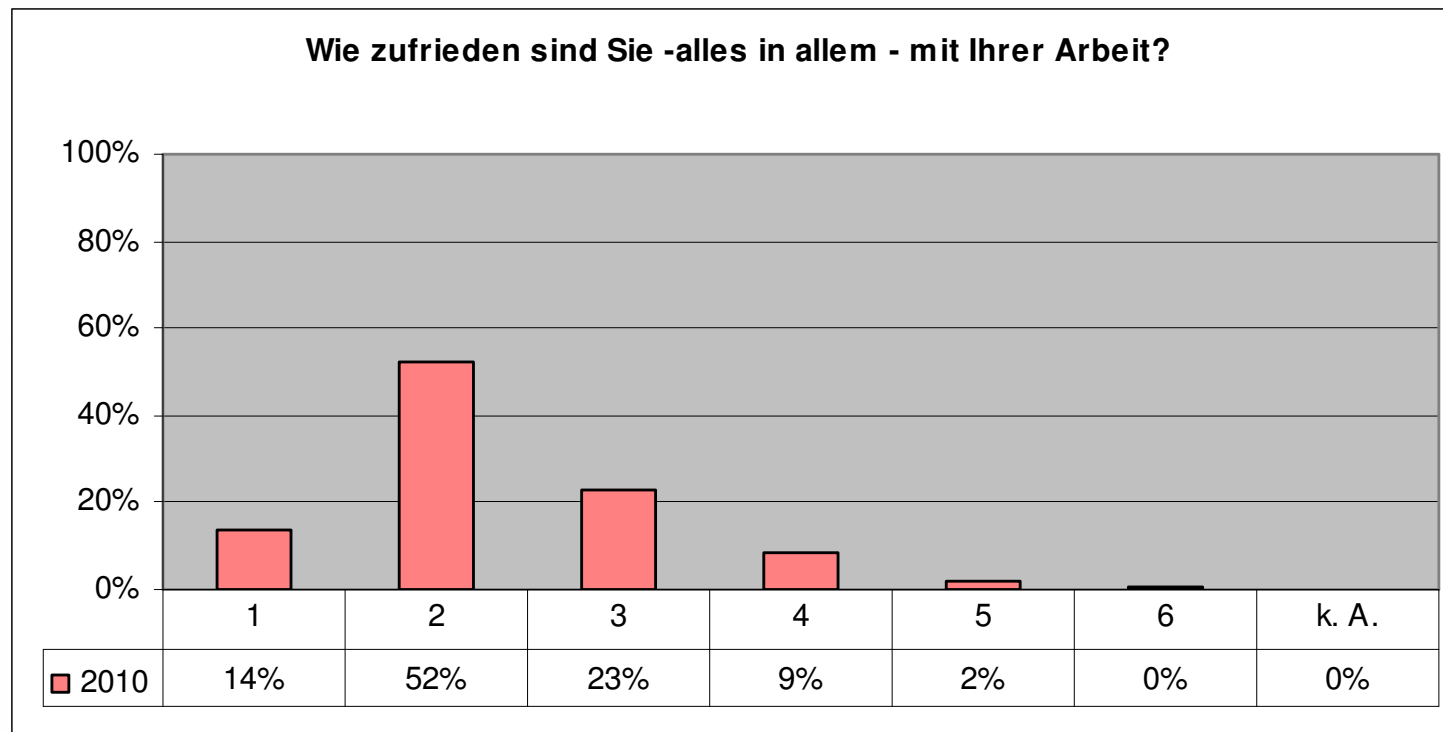
Das Verhalten des Vorgesetzten Ihnen gegenüber ist fair und angemessen?



Sie gehen in Ihrer Arbeit auf und sind mit den Arbeitsbedingungen zufrieden?



Wie zufrieden sind Sie - alles in allem - mit Ihrer Arbeit?



Anmerkungen der Mitarbeiter

- Anmerkungen der Mitarbeiter - Beispiele (Ergebnisse 2010):
 - Bei mehr als 15 dementen, schwerstpflegebedürftigen Bewohner nur eine Pflegekraft ist unzumutbar und gefährliche Pflege.
 - Eine Einrichtung kann nur gut funktionieren mit guten Vorgesetzten und guter Zusammenarbeit. Ich arbeite schon immer gern und lange in dieser Einrichtung.
 - zu wenig Personal für eine optimale Pflege und Betreuung der Bewohner/ Patienten
 - Verbesserung der Motivation und der Anreize für die Mitarbeiter (Gehalt, christlicher Gedanke, Anerkennung)
 - wenig Beachtung des Leitbildes (Menschenwürde, Gleichbehandlung - Ost-/Westgefälle)
 - Wir haben noch viel Potenzial zur Weiterentwicklung und sind auf einem guten Weg!
 - Es wird oft vergessen, dass Mitarbeiter und Bewohner keine „Roboter“ sind.



Zusammenfassung

- Zusammenfassung der Mitarbeiterbefragung 2010:
 - 74 % der Mitarbeiter bewerteten die Qualität Ihrer Einrichtung als gut und sehr gut.
 - 73 % der Mitarbeiter finden, dass die christlichen Werte gut vertreten werden und der Ruf der Einrichtung gut ist.
 - 90 % der Mitarbeiter sind mit Ihren Arbeitsbedingungen zufrieden.
 - 79 % der Mitarbeiter beurteilen das Verhalten Ihres Vorgesetzten als fair und angemessen.
 - Die Arbeit sollte sich mehr am Leitbild orientieren.
 - Der Bewohner liegt den Mitarbeitern am Herzen und dies sollte bei den Rahmenbedingungen berücksichtigt werden.



**Vielen Dank für Ihre
Aufmerksamkeit!**

