



**NETZWERK FÜR MENSCHEN  
DIAKONIEWERK BETHEL**



## Mitarbeiterbefragung 2012

*Auswertungsergebnisse*

*Bericht zur Aufsichtsratssitzung, 25.10. – 26.10.2012*

*Manfred Fischer-Ladendorff  
Scheve Personal-Service GmbH*



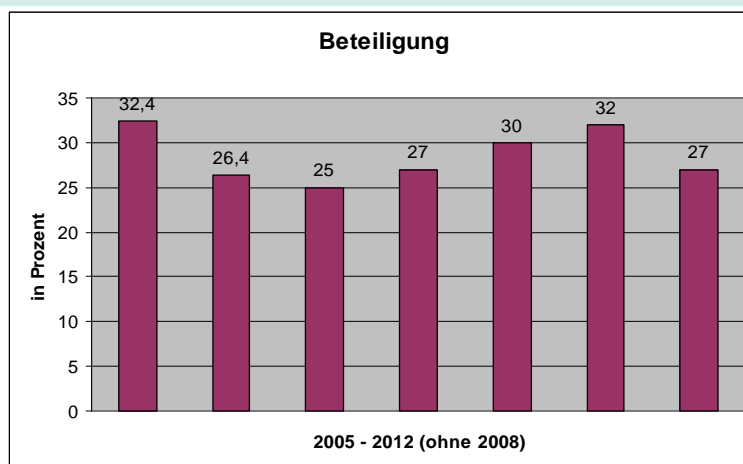
**NETZWERK FÜR MENSCHEN  
DIAKONIEWERK BETHEL**

## Gliederung

1. Entwicklung der Teilnahme **Folie 04 – 05**
2. Ergebnisse **Folie 06 – 12**
3. Anmerkungen der Mitarbeiter **Folie 13**
4. Zusammenfassung **Folie 14**



## Entwicklung der Teilnahme 2005 - 2012



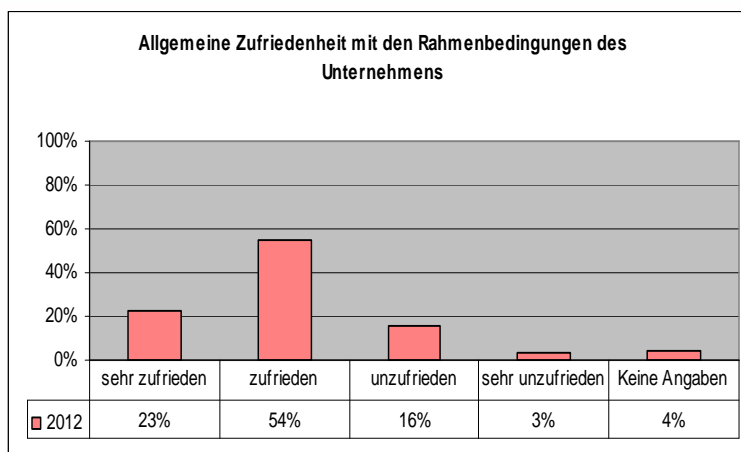
## Teilnahme pro Einrichtung

PDFR	SZLI	KHBE	SZKÖ	PDLI	SZOE	SZWI	SZWE	RKWE
71 %	22 %	19 %	34 %	29 %	23 %	26 %	26 %	24 %

SZTR	RKTR	PDWE	SZMÜ	PDOE	SFG	SPG	SKG	
29 %	24 %	26 %	36 %	75 %	62 %	67 %	80 %	



## Ergebnisse - Zufriedenheit



## Ergebnisse - Betriebsklima



Gemeinsame Aktivitäten verbessern das Betriebsklima

Mitarbeiterbefragung 2012, ARS, 25.10. – 26.10.2012, Manfred Fischer-Ladendorff, SPG

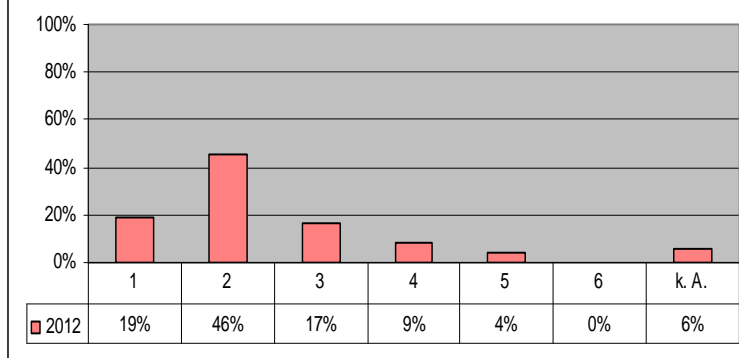
Seite 7 von 14



NETZWERK FÜR MENSCHEN  
DIAKONIEWERK BETHEL

## Ergebnisse - Qualität

Wie beurteilen Sie die Qualität der Einrichtung?



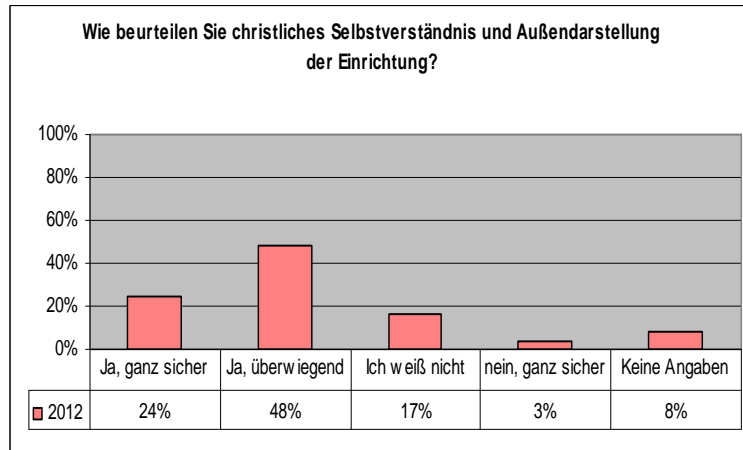
Mitarbeiterbefragung 2012, ARS, 25.10. – 26.10.2012, Manfred Fischer-Ladendorff, SPG

Seite 8 von 14



NETZWERK FÜR MENSCHEN  
DIAKONIEWERK BETHEL

## Ergebnisse – Öffentlichkeitswahrnehmung

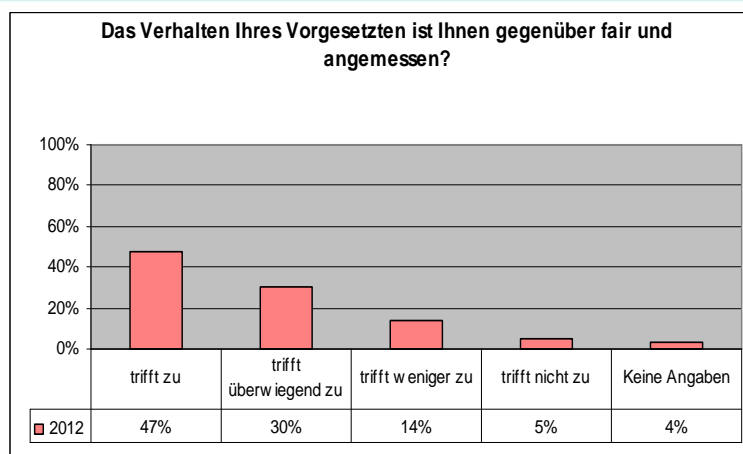


Mitarbeiterbefragung 2012, ARS, 25.10. – 26.10.2012, Manfred Fischer-Ladendorff, SPG

Seite 9 von 14

NETZWERK FÜR MENSCHEN  
DIAKONIEWERK BETHEL

## Ergebnisse – Verhalten des Vorgesetzten

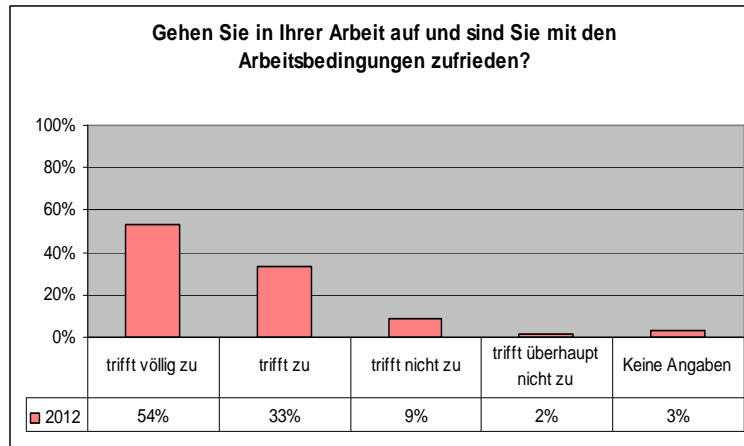


Mitarbeiterbefragung 2012, ARS, 25.10. – 26.10.2012, Manfred Fischer-Ladendorff, SPG

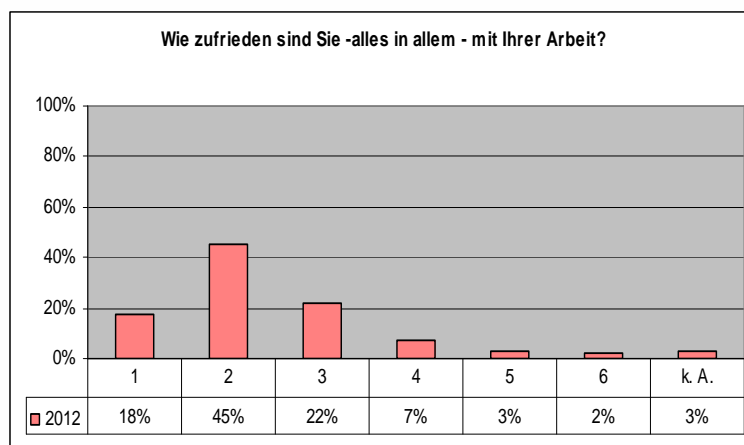
Seite 10 von 14

NETZWERK FÜR MENSCHEN  
DIAKONIEWERK BETHEL

## Ergebnisse – Arbeitsbedingungen



## Ergebnisse – Arbeitszufriedenheit



## Anmerkungen der Mitarbeiter

- ❖ Es gibt negative und positive Anmerkungen, wie z.B.:

„Nicht familienfreundlich mit 7 Diensten am Stück und häufig wechselnder Schicht und 3-4 Wochenenden am Stück.“

„Herr W..... steht mit mindestens einem offenen Ohr parat. Änderungen, Wünsche und Anliegen werden schnell und immer bemüht zur Lösung gebracht.“



## Zusammenfassung

- ❖ 65% der Mitarbeiter bewerteten die Qualität Ihrer Einrichtung als gut und sehr gut. Im Vorjahr waren es 74%.
- ❖ 72% der Mitarbeiter finden, dass die christlichen Werte gut vertreten werden und der Ruf der Einrichtung gut ist.
- ❖ 87% der Mitarbeiter sind mit Ihren Arbeitsbedingungen zufrieden.
- ❖ 77% der Mitarbeiter beurteilen das Verhalten Ihres Vorgesetzten als fair und angemessen.

