



NETZWERK FÜR MENSCHEN
DIAKONIEWERK BETHEL



Mitarbeiterbefragung 2011

Diakoniewerk Bethel: Kumulierte Ergebnisse

Bericht zur Aufsichtsratssitzung 27.10. – 28.10.2011

*Manfred Fischer-Ladendorff
Scheve Personal-Service GmbH (SPG)*



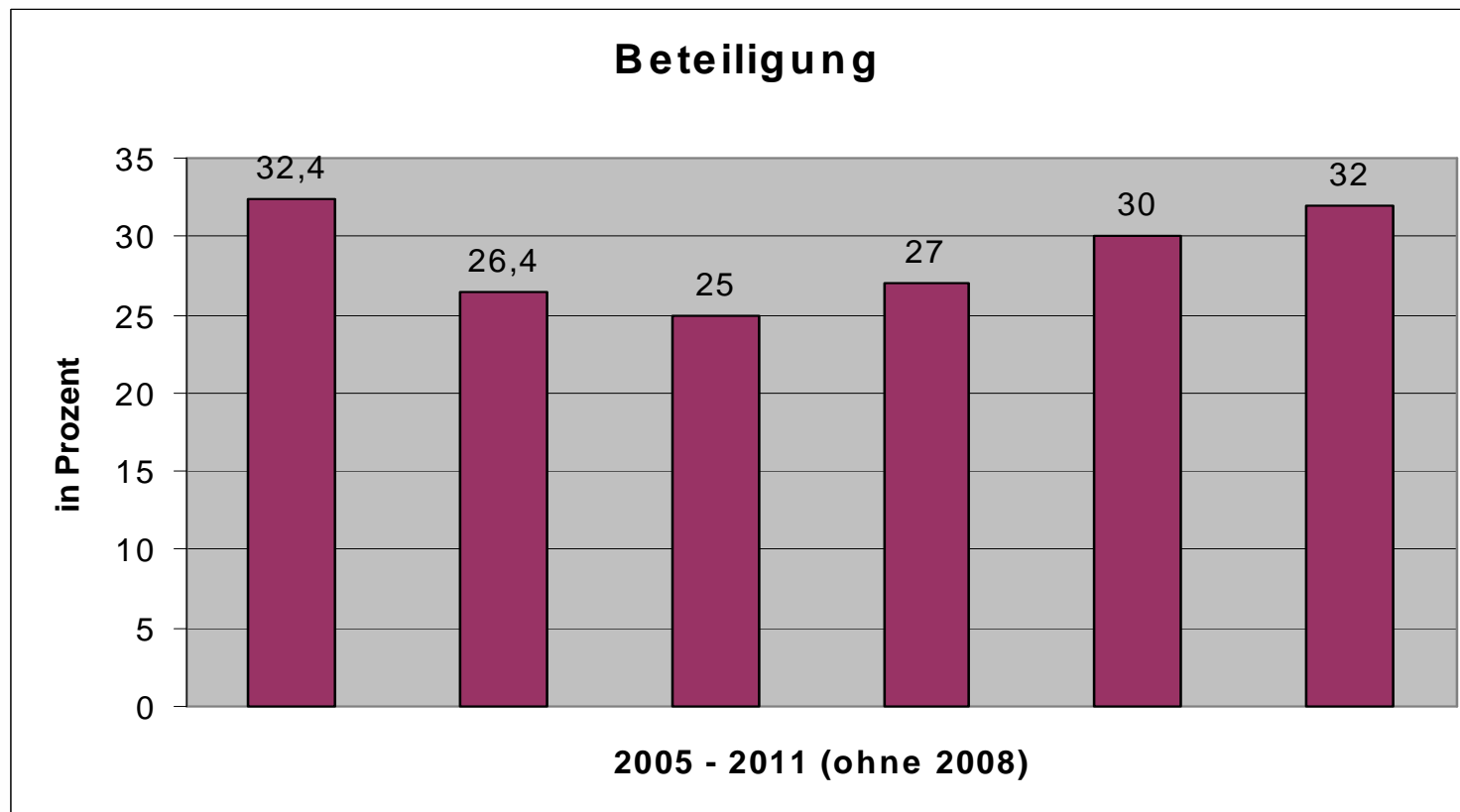
NETZWERK FÜR MENSCHEN
DIAKONIEWERK BETHEL

Mitarbeiterbefragung 2011

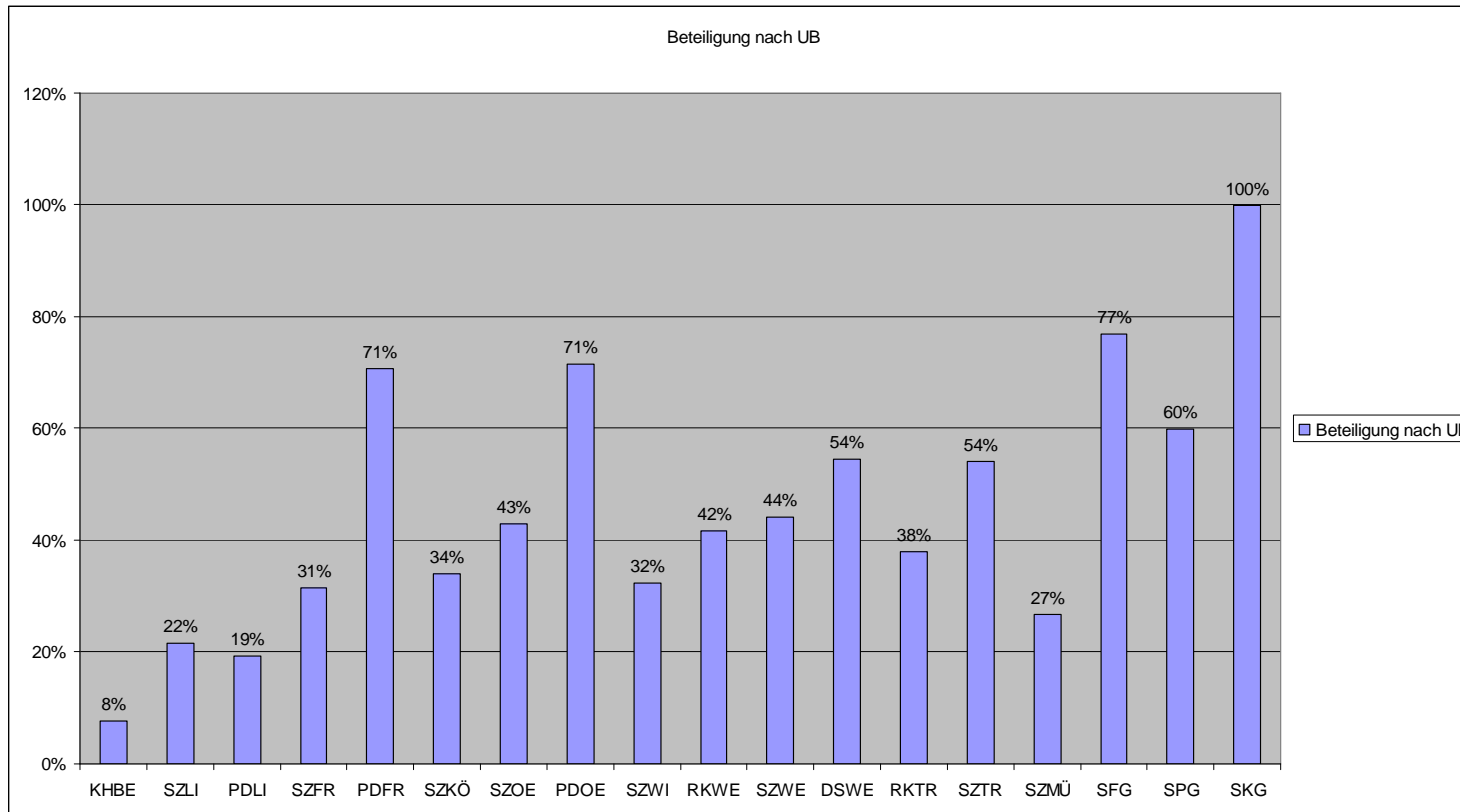
- Einleitung:
 - 6. Mitarbeiterbefragung in 7 Jahre
 - Entwicklung der Teilnahme
 - Darstellung der Ergebnisse
 - Zusammenfassung



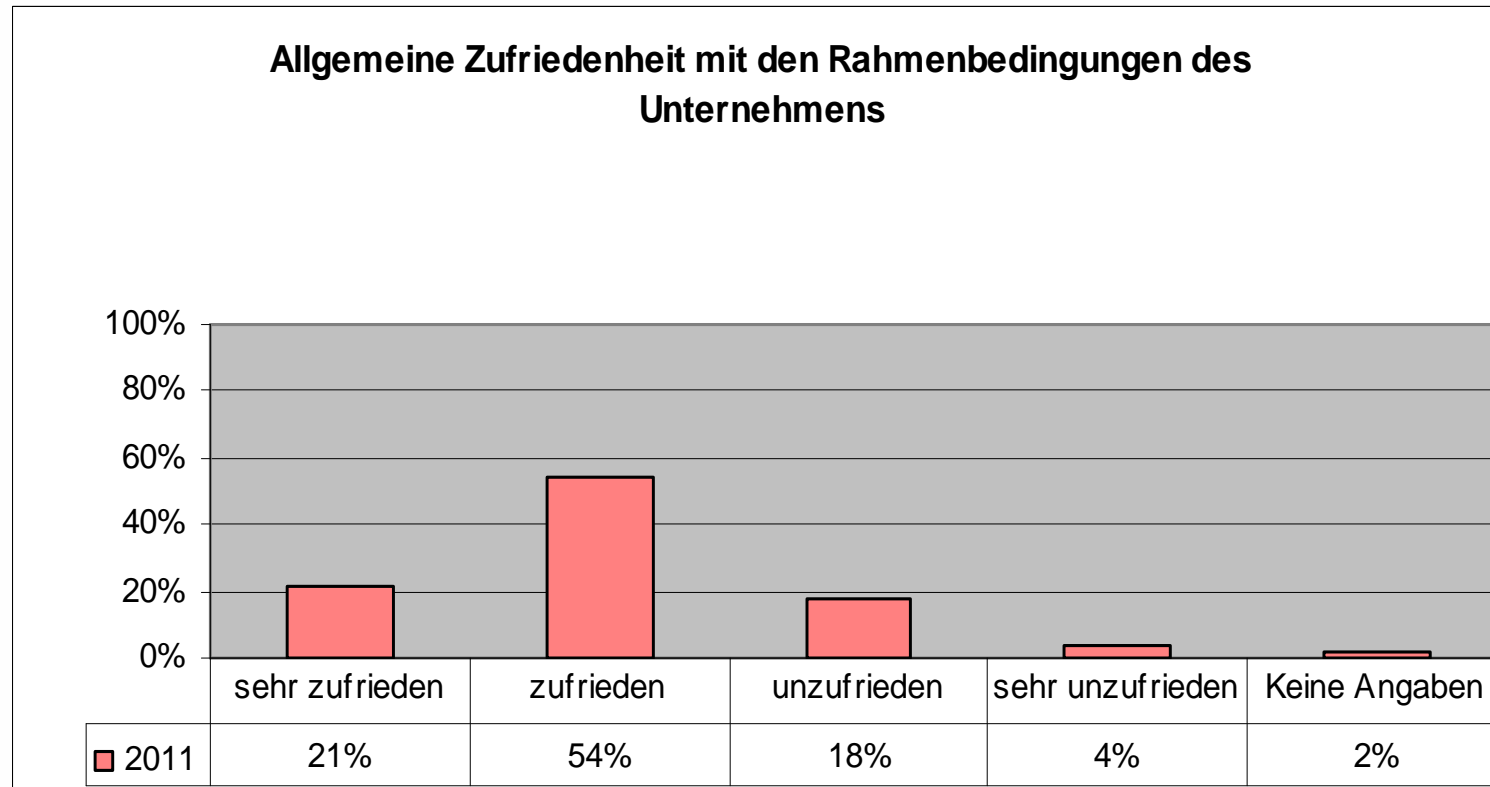
Entwicklung der Teilnahme 2005 - 2011



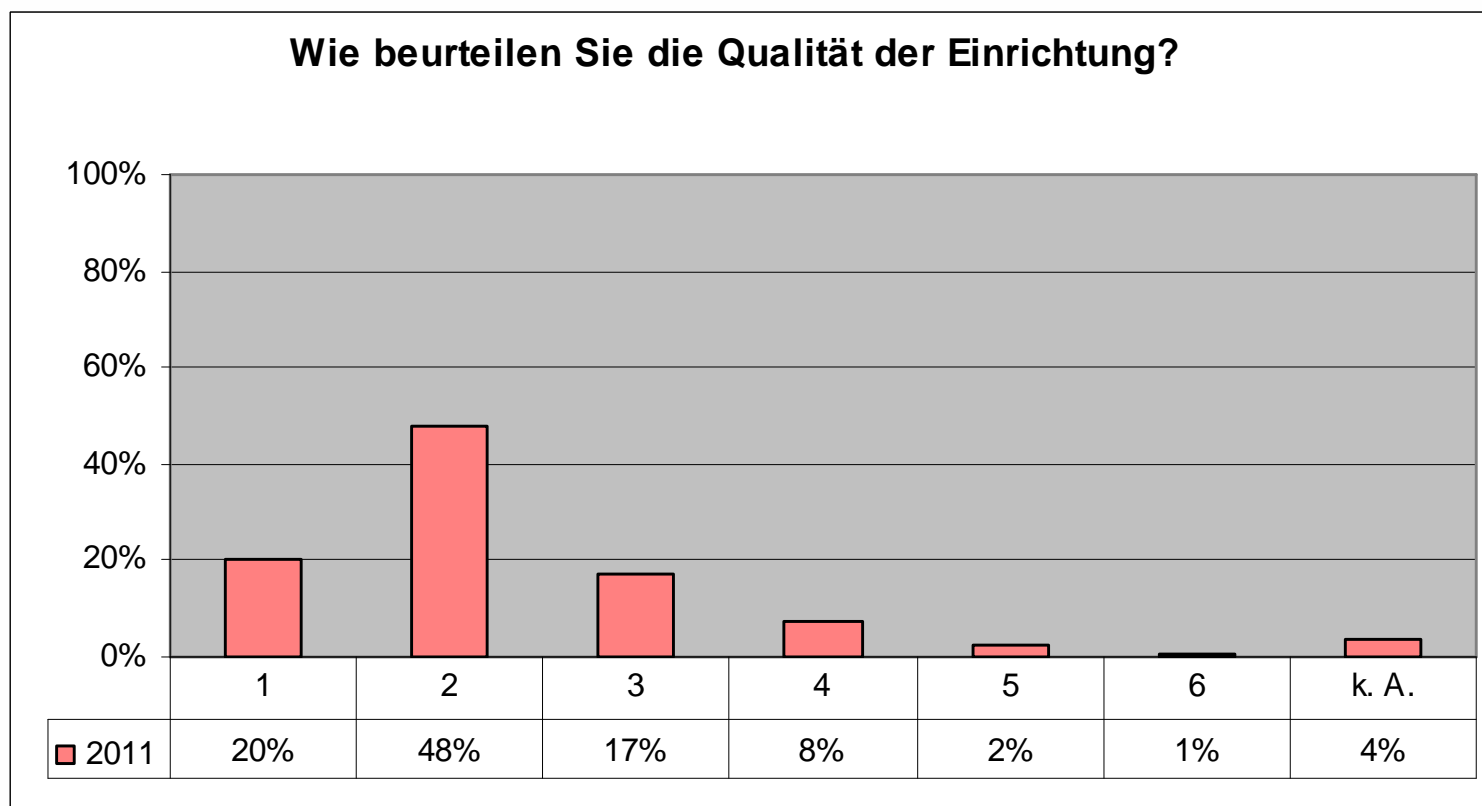
Beteiligung nach Unternehmensbeteiligungen



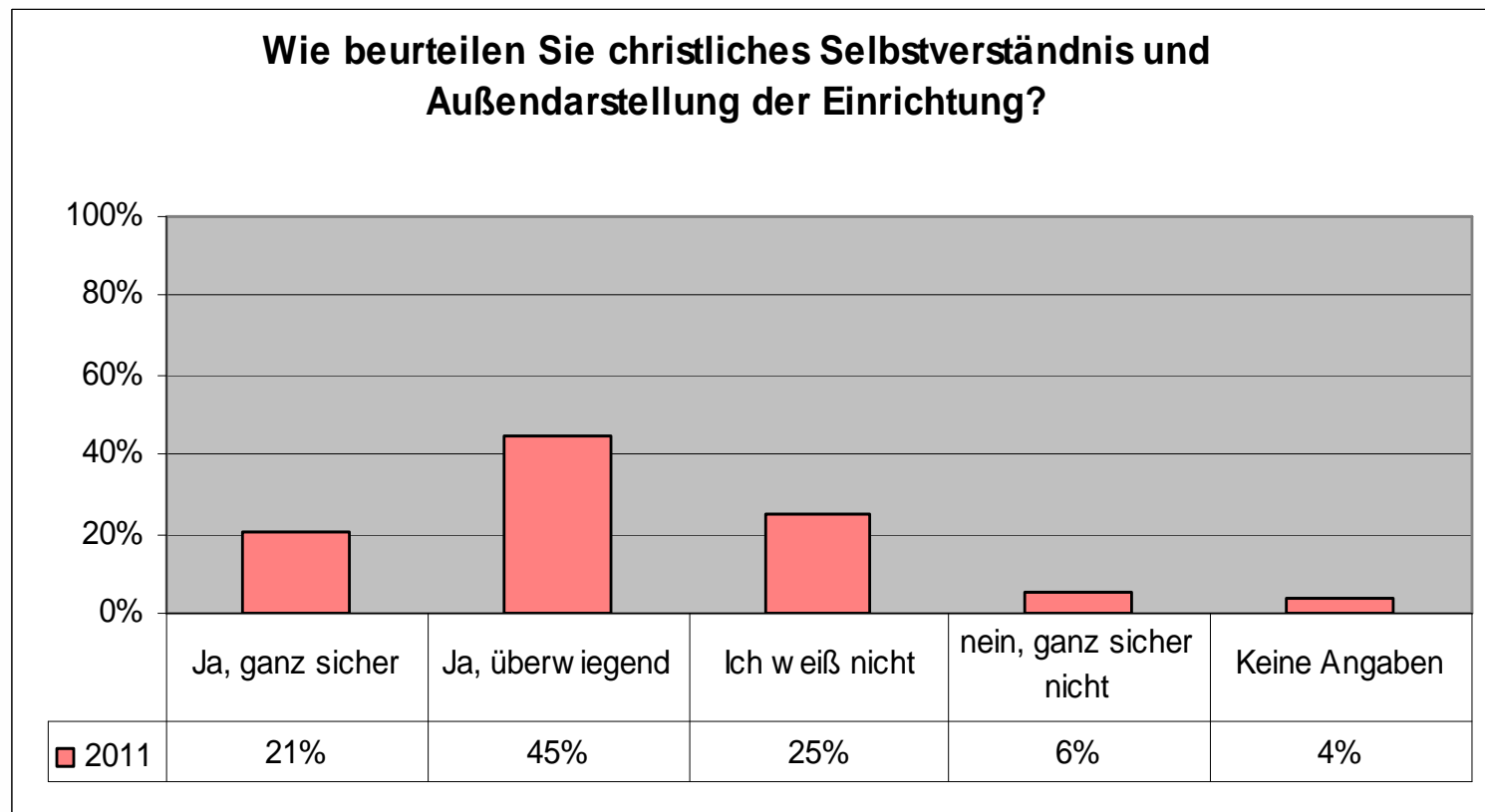
Allgemeine Zufriedenheit mit den Rahmenbedingungen des Unternehmens



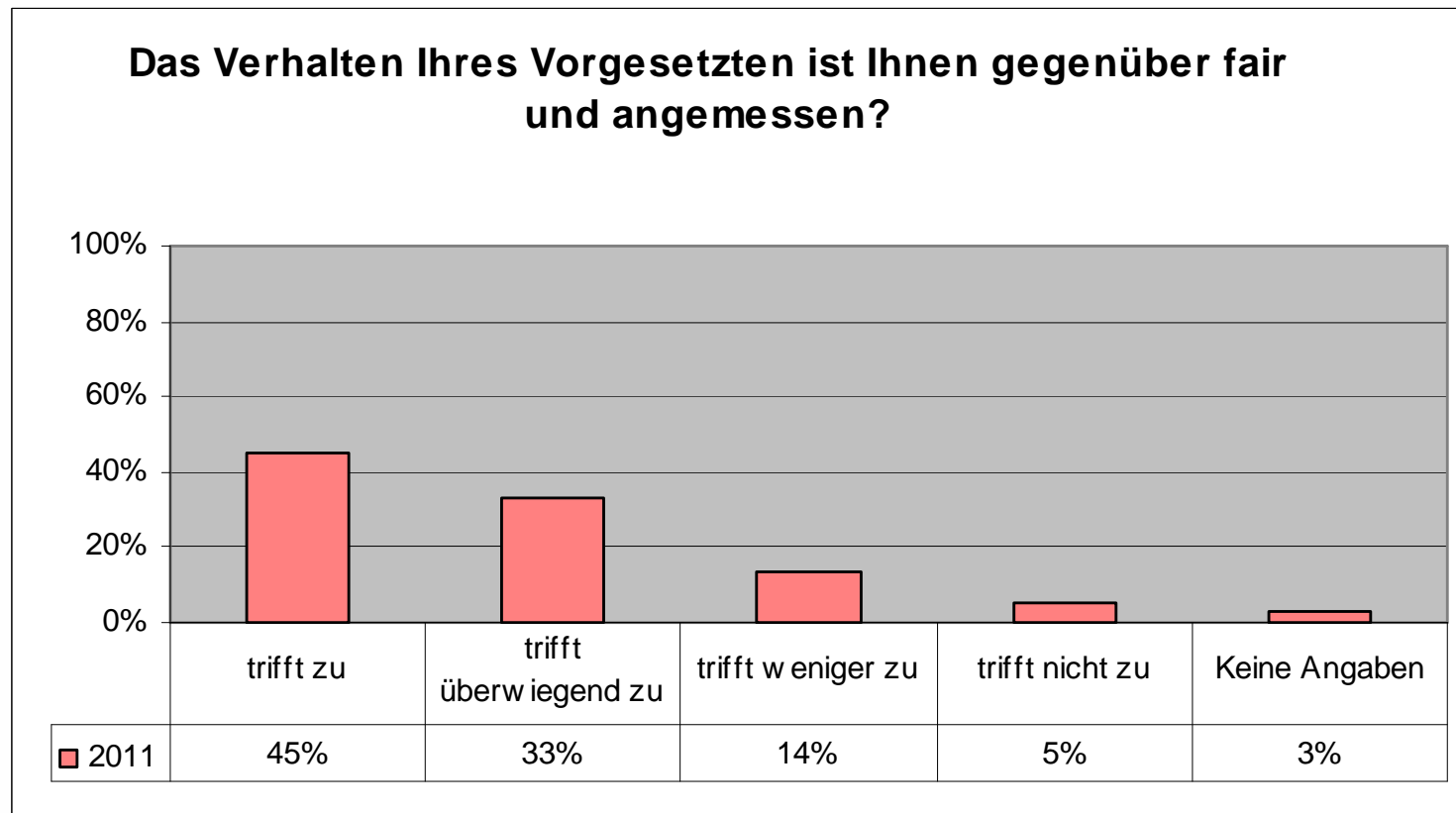
Wie beurteilen Sie die Qualität in Ihrer Einrichtung?



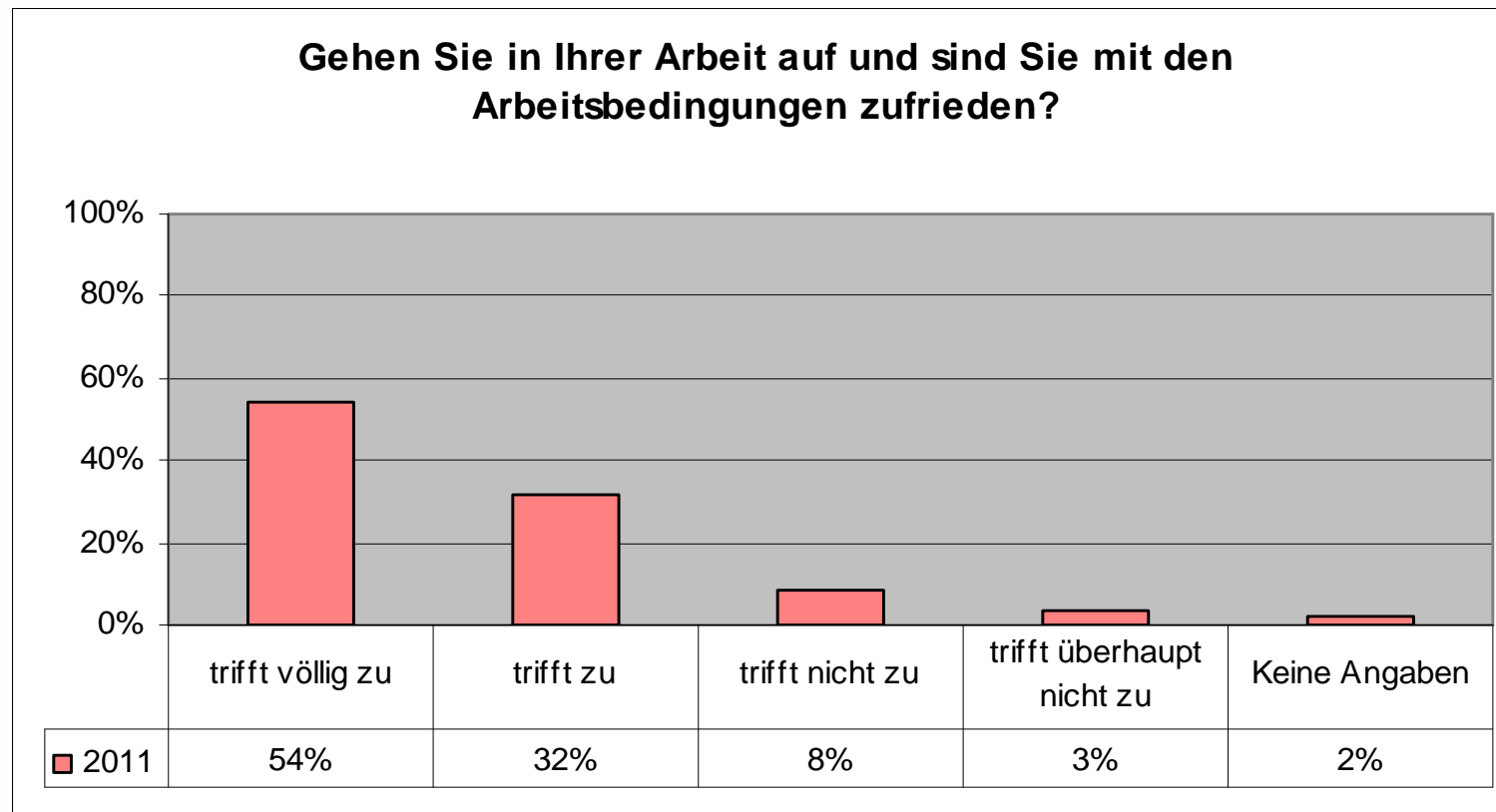
Werden christliche Werte gelebt und wird das in der Öffentlichkeit auch so wahrgenommen?



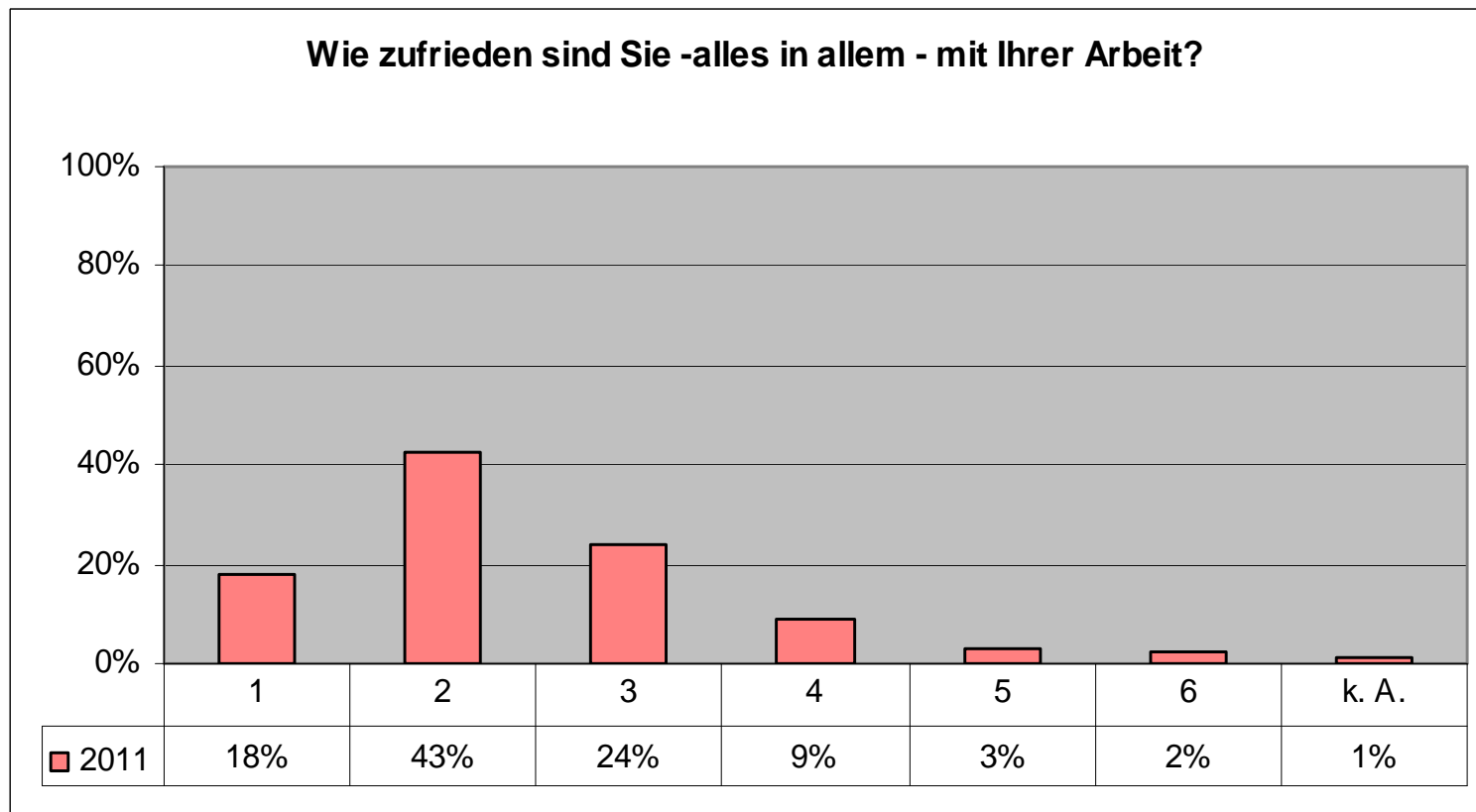
Das Verhalten des Vorgesetzten Ihnen gegenüber ist fair und angemessen?



Sie gehen in Ihrer Arbeit auf und sind mit den Arbeitsbedingungen zufrieden?



Wie zufrieden sind Sie - alles in allem - mit Ihrer Arbeit?



Anmerkungen der Mitarbeiter

- Anmerkungen der Mitarbeiter - Beispiele (Ergebnisse 2011):

Die Akkordarbeit am Menschen führt leider zu einer fast mangelhaften Versorgung (Eingehen auf die realen Bedürfnisse des Menschen - Patienten) der Patienten - trotz der wirklich guten Erfassungsinstrumente und - theoretisch durchdachten Pflegeprozessbeschreibungen. Die Umsetzung ist durch Zeitnot und vielleicht auch "Kapazitätenprobleme" recht gebremst! Dies ist auch in anderen Einrichtungen so....

Frau E.... macht ihren Job auf unserer Etage super gut. Ist immer für die Mitarbeiter da und hat ein offenes Ohr für alle anfallenden Probleme.

Der ständige Wechsel der Mitarbeiter kann auf Dauer nicht gut für das Haus sein.

Ich würde gerne mehr Zeit mit den Bewohner verbringen (ein kurzes Gespräch und nicht nur satt und sauber).



Zusammenfassung

- Zusammenfassung der Mitarbeiterbefragung 2011:
 - 74 % der Mitarbeiter bewerteten die Qualität Ihrer Einrichtung als gut und sehr gut.
 - 73 % der Mitarbeiter finden, dass die christlichen Werte gut vertreten werden und der Ruf der Einrichtung gut ist.
 - 90 % der Mitarbeiter sind mit Ihren Arbeitsbedingungen zufrieden.
 - 79 % der Mitarbeiter beurteilen das Verhalten Ihres Vorgesetzten als fair und angemessen.
 - Das Leitbild sollte mehr Orientierung für die Arbeit sein.



Vielen Dank für Ihre Aufmerksamkeit.

