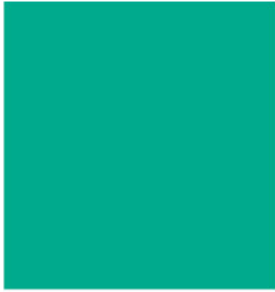




**NETZWERK FÜR MENSCHEN**  
**DIAKONIEWERK BETHEL**



# Patienten- und Bewohnerbefragung 2015

*Diakoniewerk Bethel: Kumulierte und ausgewählte Ergebnisse*

*Präsentation zur Konferenz der Führungskräfte, 10.09. – 11.09.2015*

*Andreas Dietel, Referatsleiter Produkte*

*Scheve Management*

# Informationen zur Befragung



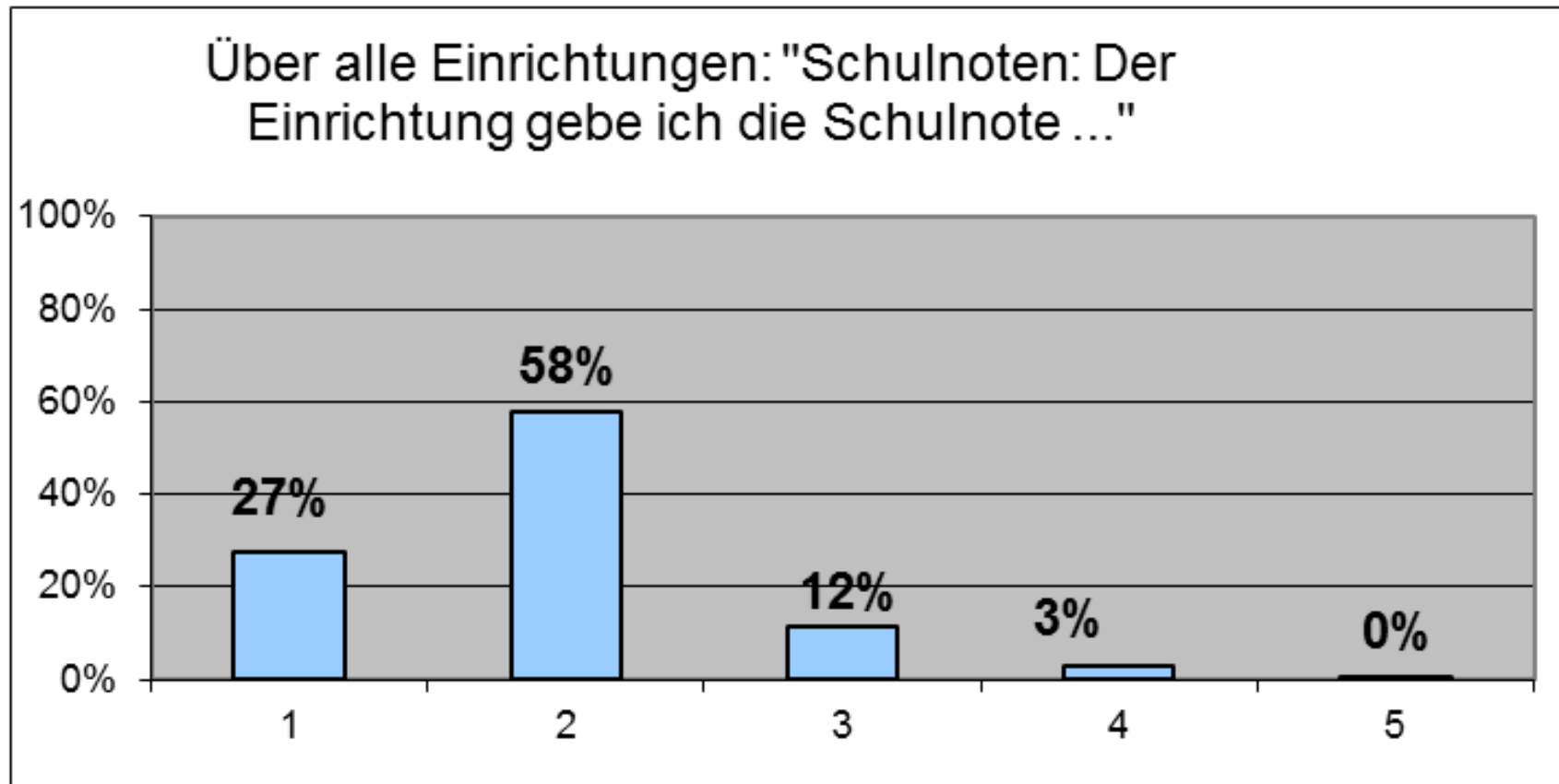
NETZWERK FÜR MENSCHEN  
DIAKONIEWERK BETHEL

- Die Befragungen fanden zwischen Mai und Juni 2015 statt.
- Alle Einrichtungen beteiligten sich an der Patienten- / Bewohnerbefragung.
  
- Ausgeteilt: 1932 Fragebögen
- Rücklauf: 966 Fragebögen
- Beteiligung: 50%
  
- **Anmerkung:** In den grafischen Darstellungen wurde aus Gründen der Übersichtlichkeit die Größe ‚Keine Angaben‘ herausgenommen, **2013 in grüner Schrift, Vorjahresergebnisse in roter Schrift.**

# Übersicht der Benotungen über alle Geschäftsfelder



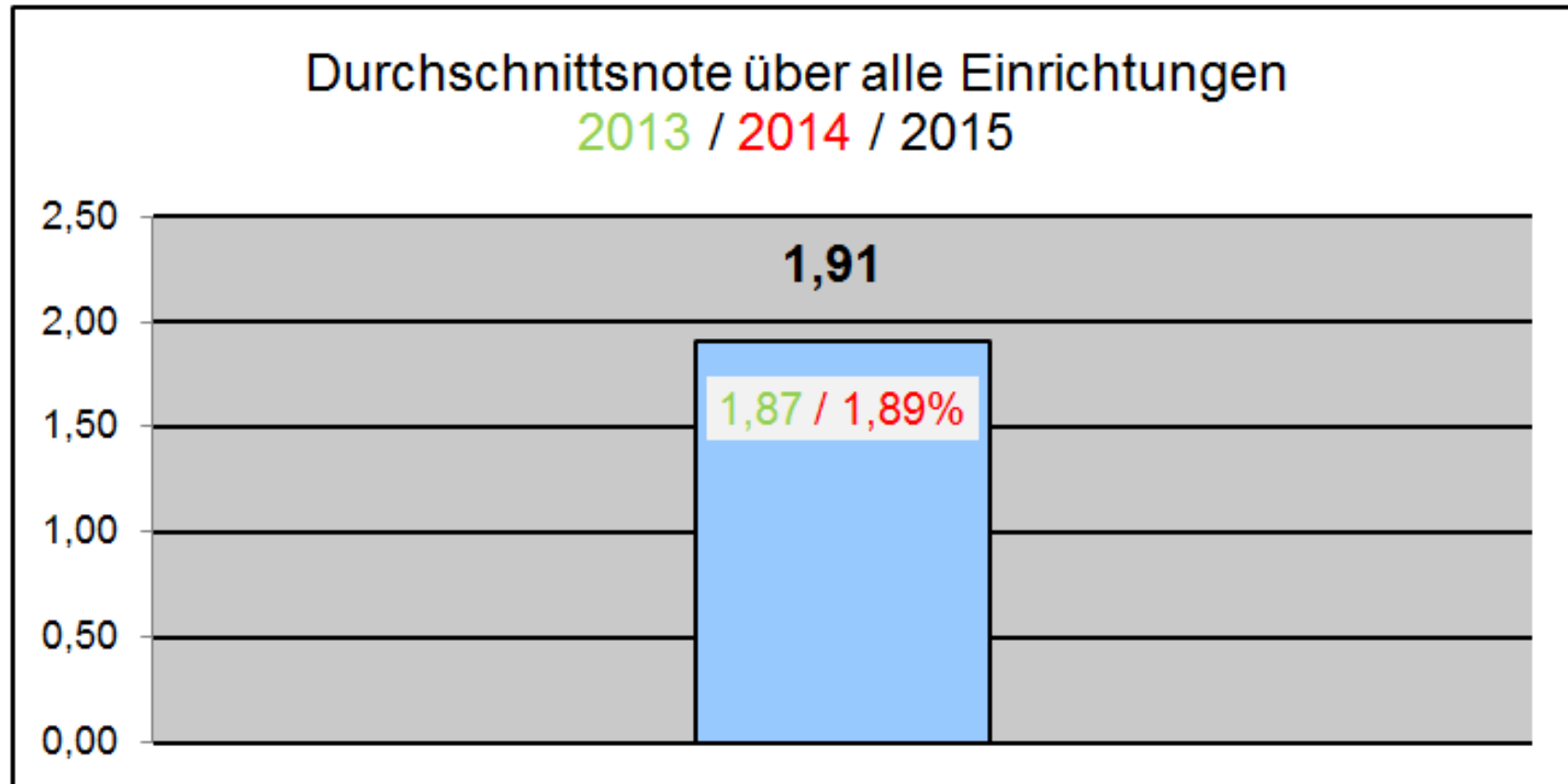
NETZWERK FÜR MENSCHEN  
DIAKONIEWERK BETHEL



# Durchschnittsnote 2013 - 2015



NETZWERK FÜR MENSCHEN  
DIAKONIEWERK BETHEL

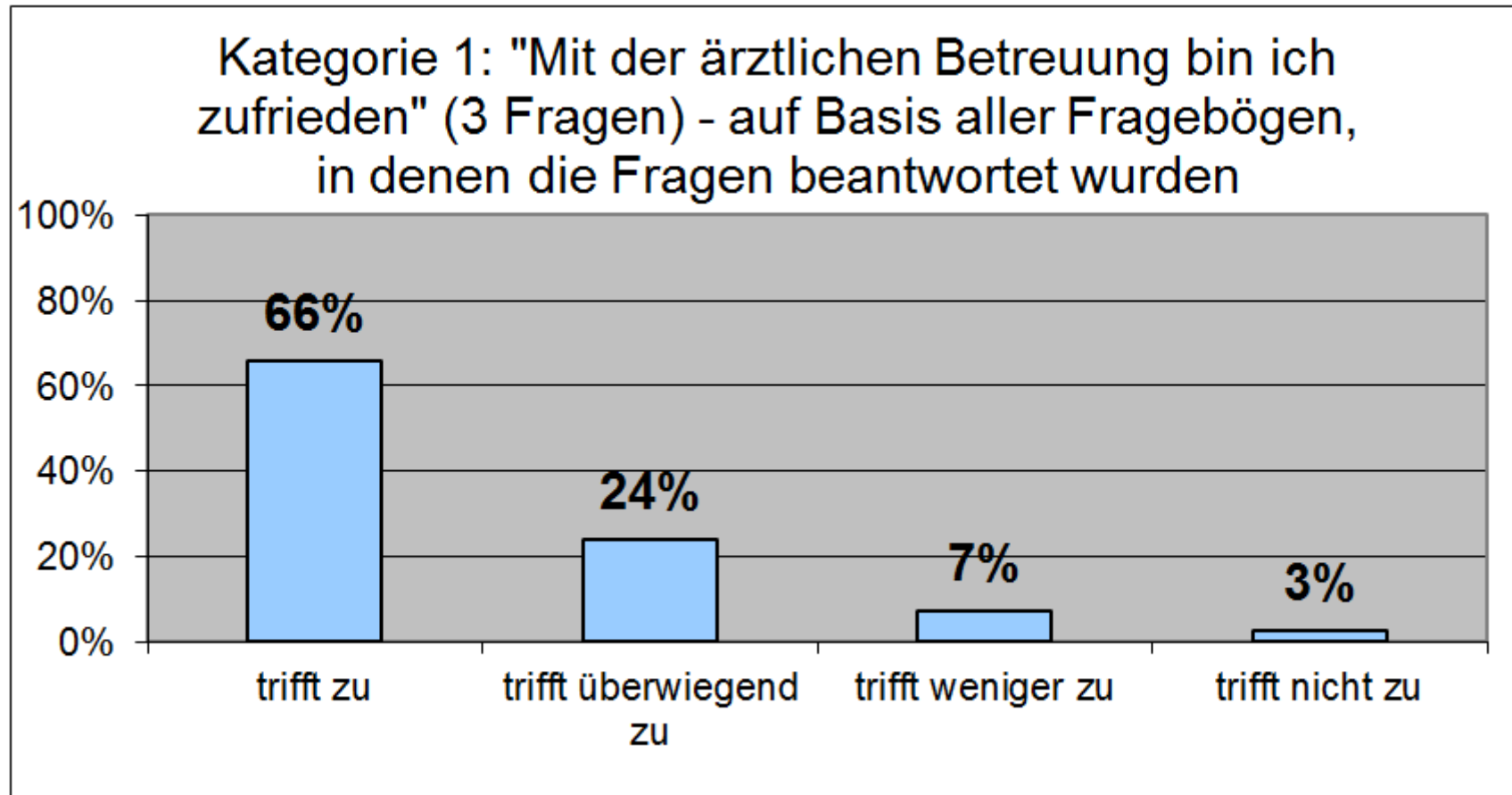


2015: Bewertungsgrundlage 907 bzw. 94% aller abgegebenen Fragebögen  
2014: Bewertungsgrundlage 860 bzw. 94% aller abgegebenen Fragebögen.  
2013: Bewertungsgrundlage 762 bzw. 95% aller abgegebenen Fragebögen..

# Kliniken – Ärztliche Versorgung



NETZWERK FÜR MENSCHEN  
DIAKONIEWERK BETHEL

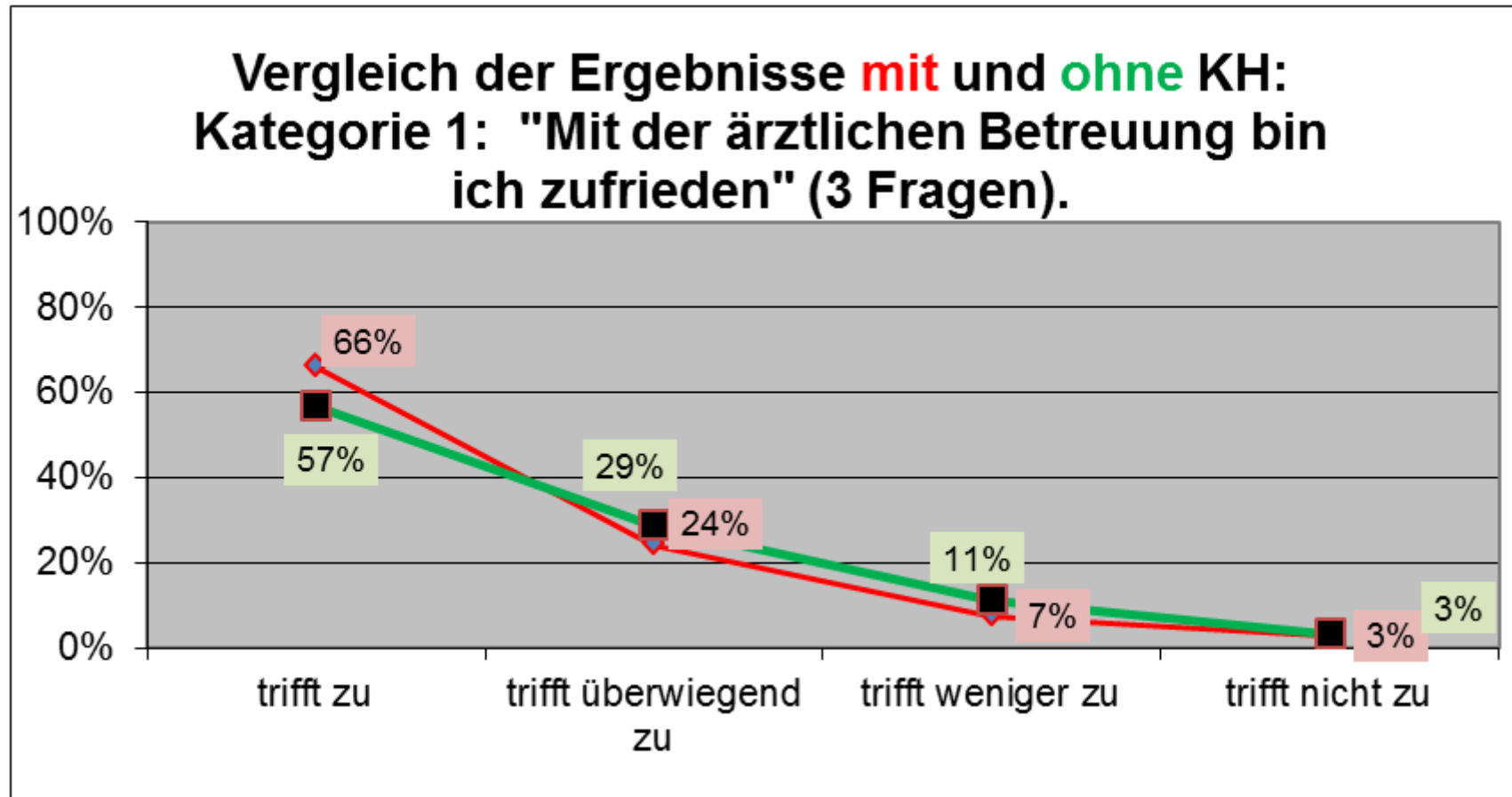


2015: Bewertungsgrundlage 95% aller abgegebenen Fragebögen.

# Reha-Kliniken – Ärztliche Versorgung



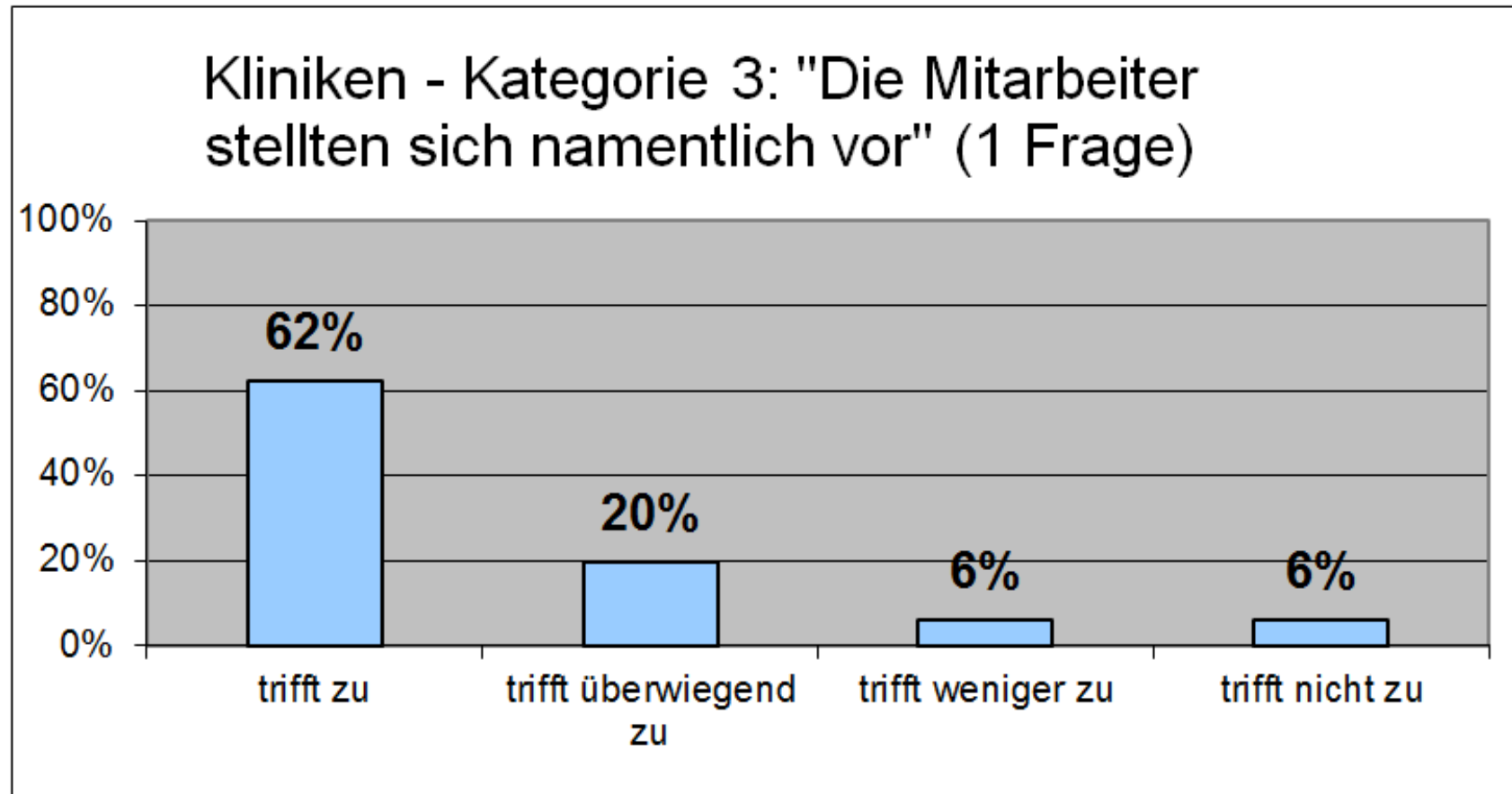
NETZWERK FÜR MENSCHEN  
DIAKONIEWERK BETHEL



# Kliniken – Namentliche Vorstellung



NETZWERK FÜR MENSCHEN  
DIAKONIEWERK BETHEL

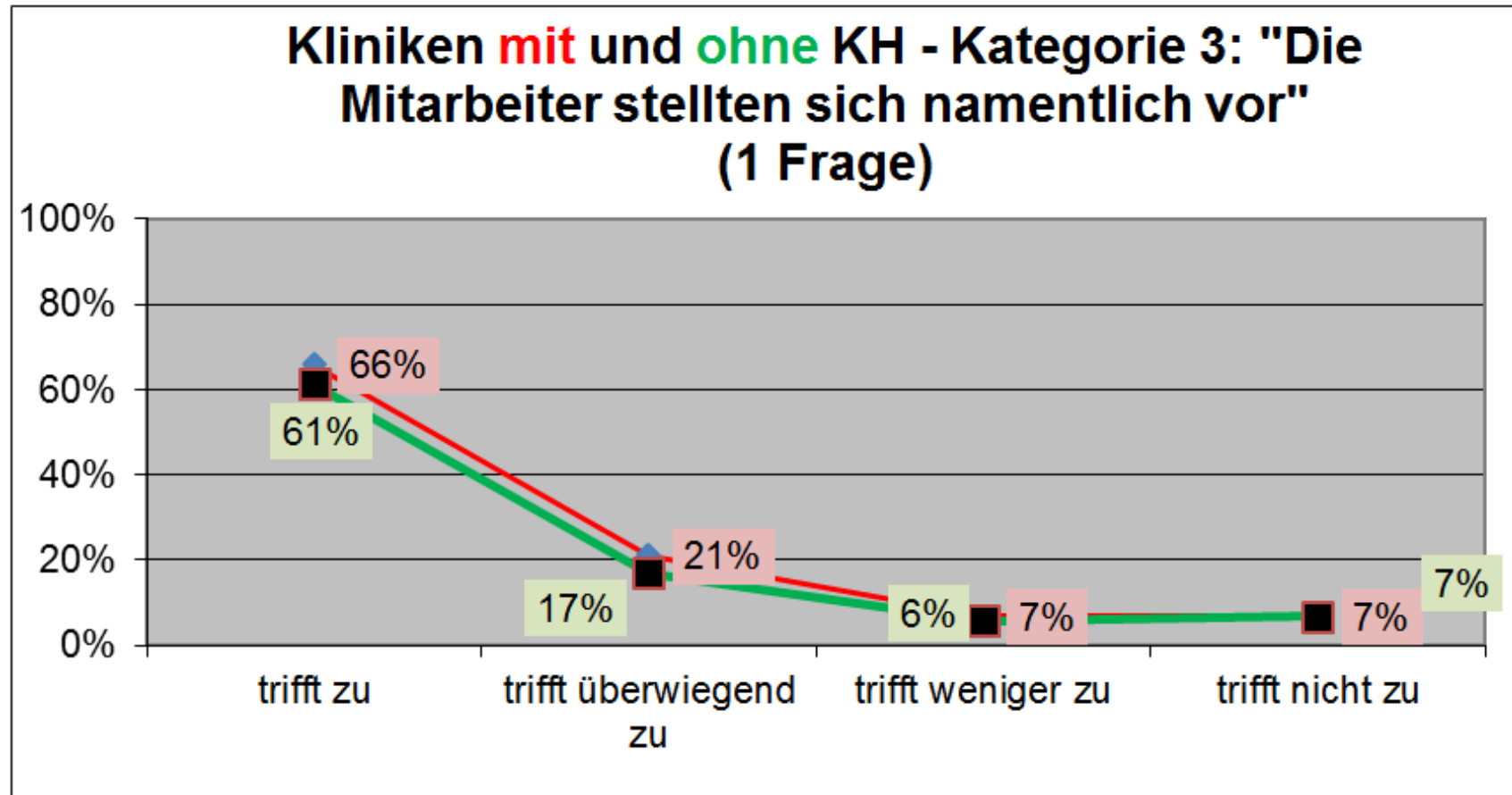




# Reha-Kliniken – Namentliche Vorstellung



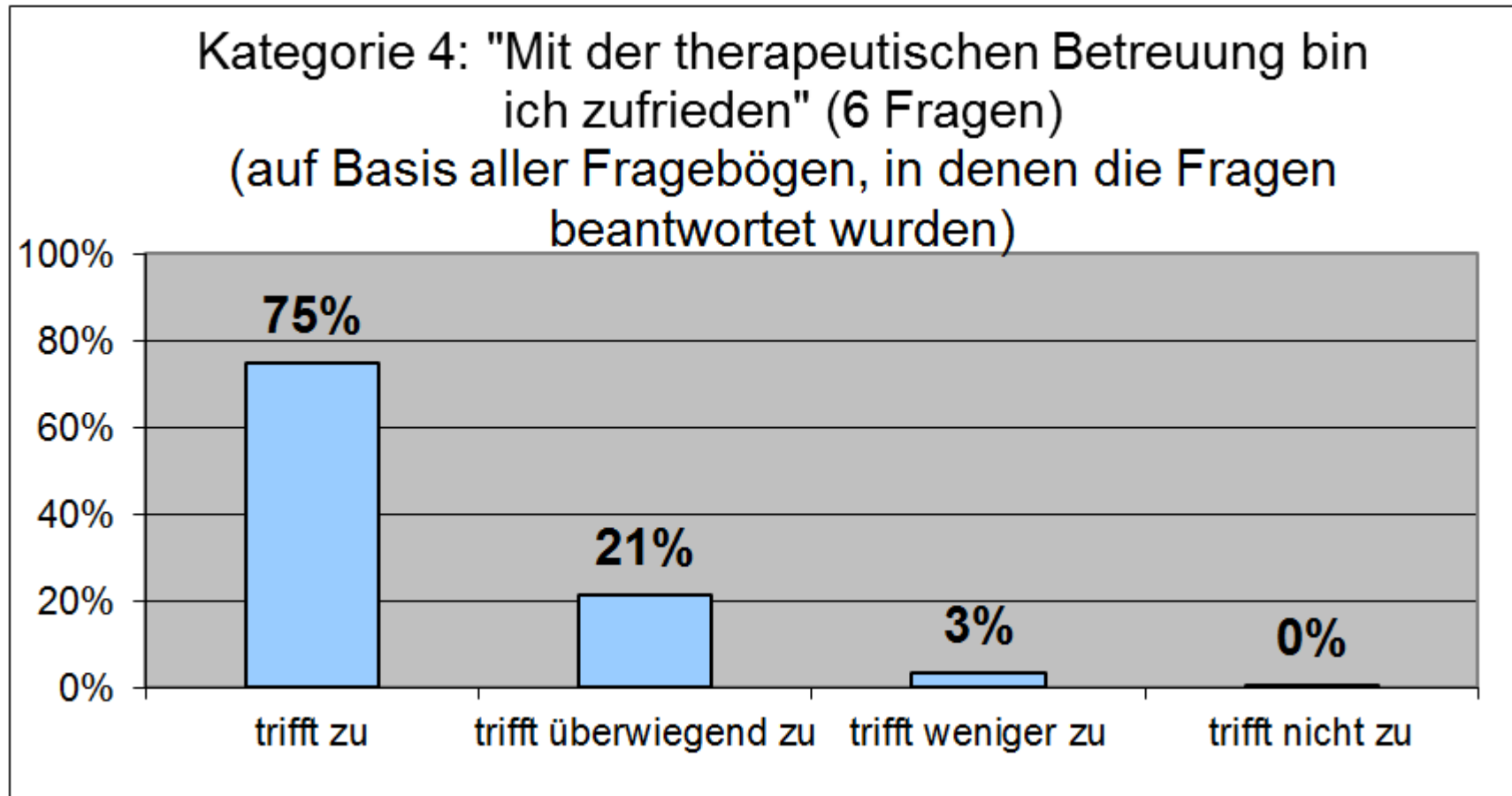
NETZWERK FÜR MENSCHEN  
DIAKONIEWERK BETHEL



# Kliniken – Therapeutische Betreuung



NETZWERK FÜR MENSCHEN  
DIAKONIEWERK BETHEL

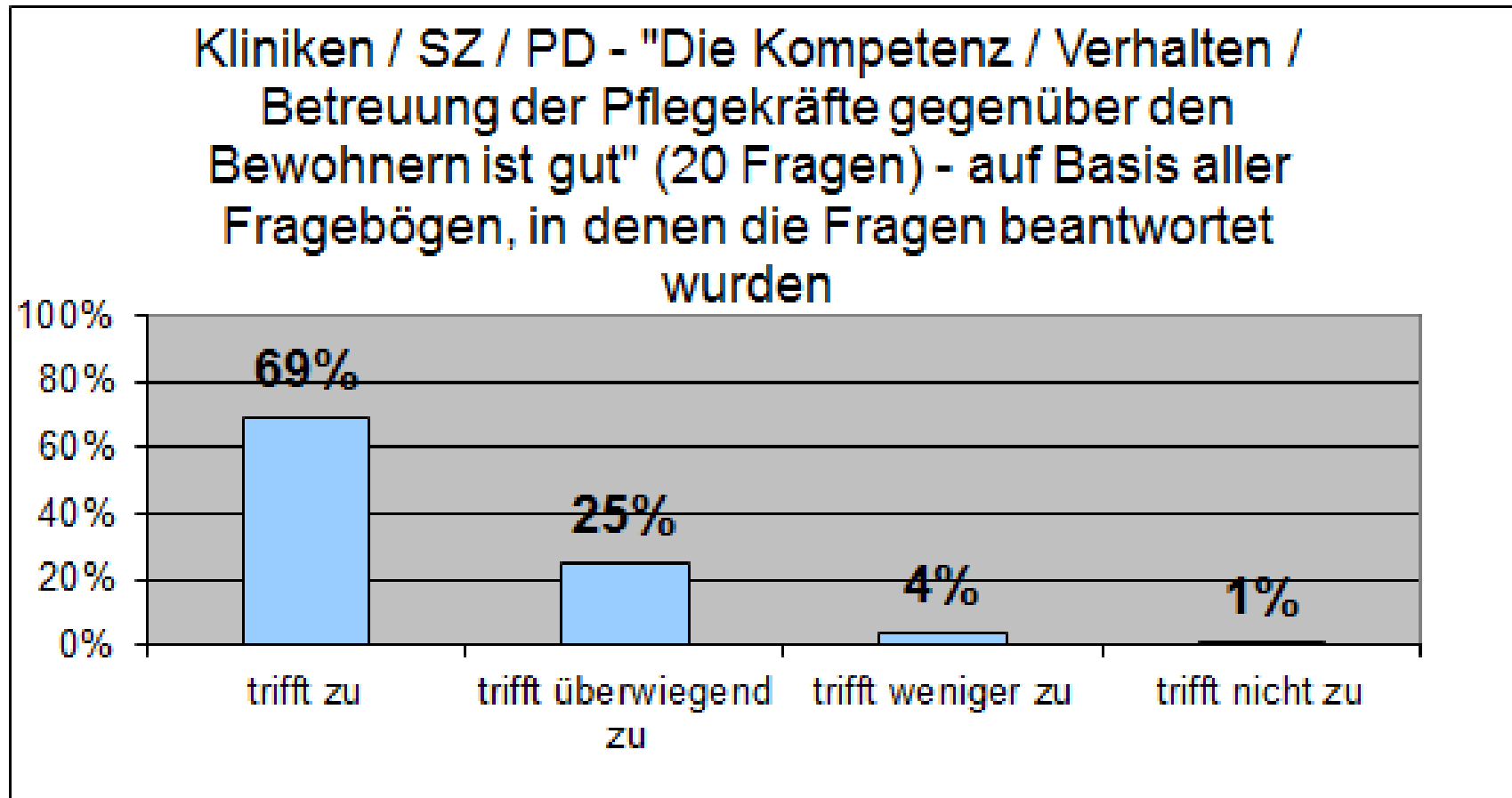


2015: Bewertungsgrundlage 27% aller abgegebenen Fragebögen.

# Pflegerische Versorgung (Kliniken / SZ / PD)



NETZWERK FÜR MENSCHEN  
DIAKONIEWERK BETHEL

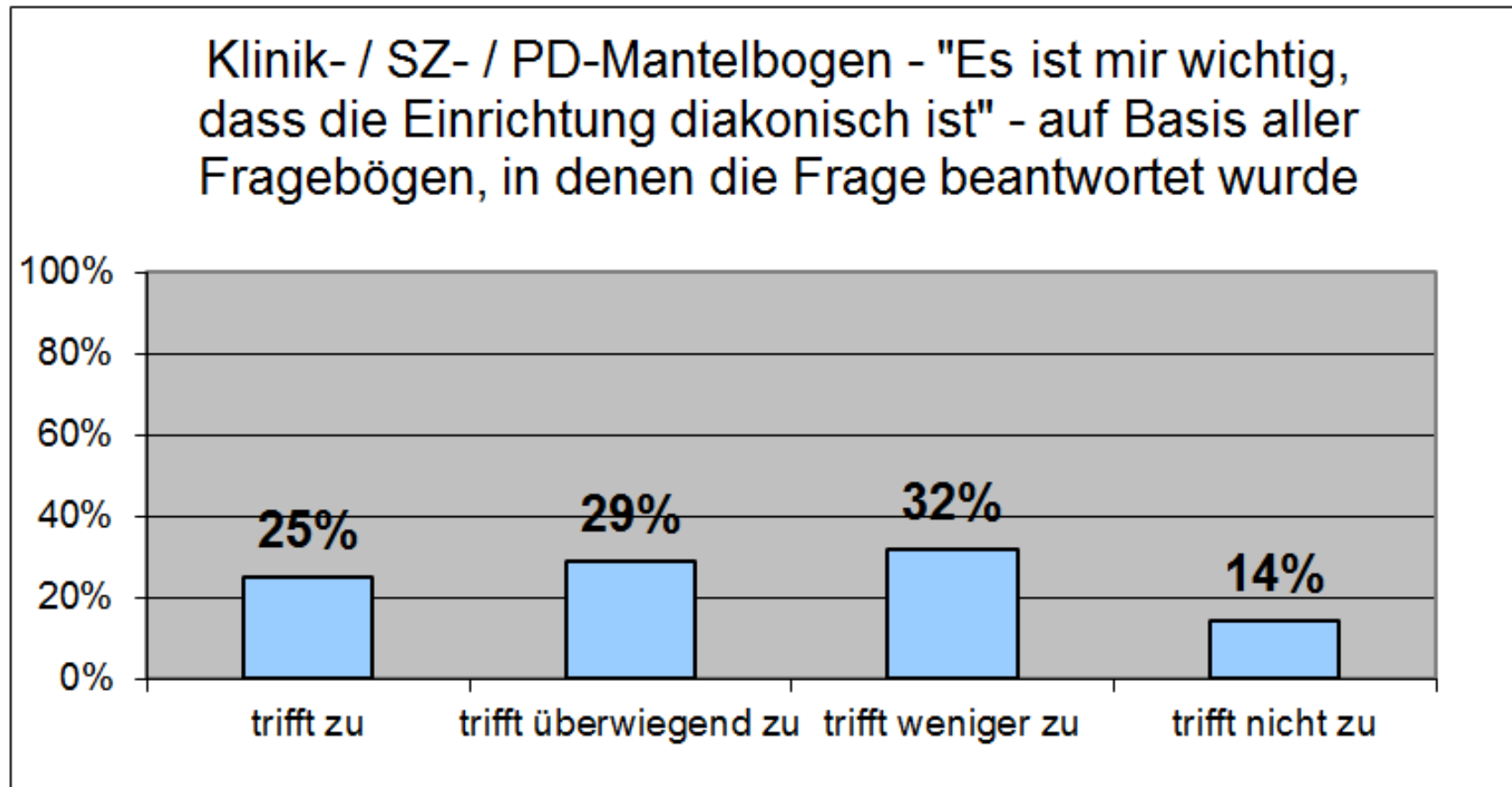


2015: Bewertungsgrundlage 93% aller abgegebenen Fragebögen.

# Kliniken / SZ / PD – Relevanz einer Diakonischen Einrichtung



NETZWERK FÜR MENSCHEN  
DIAKONIEWERK BETHEL

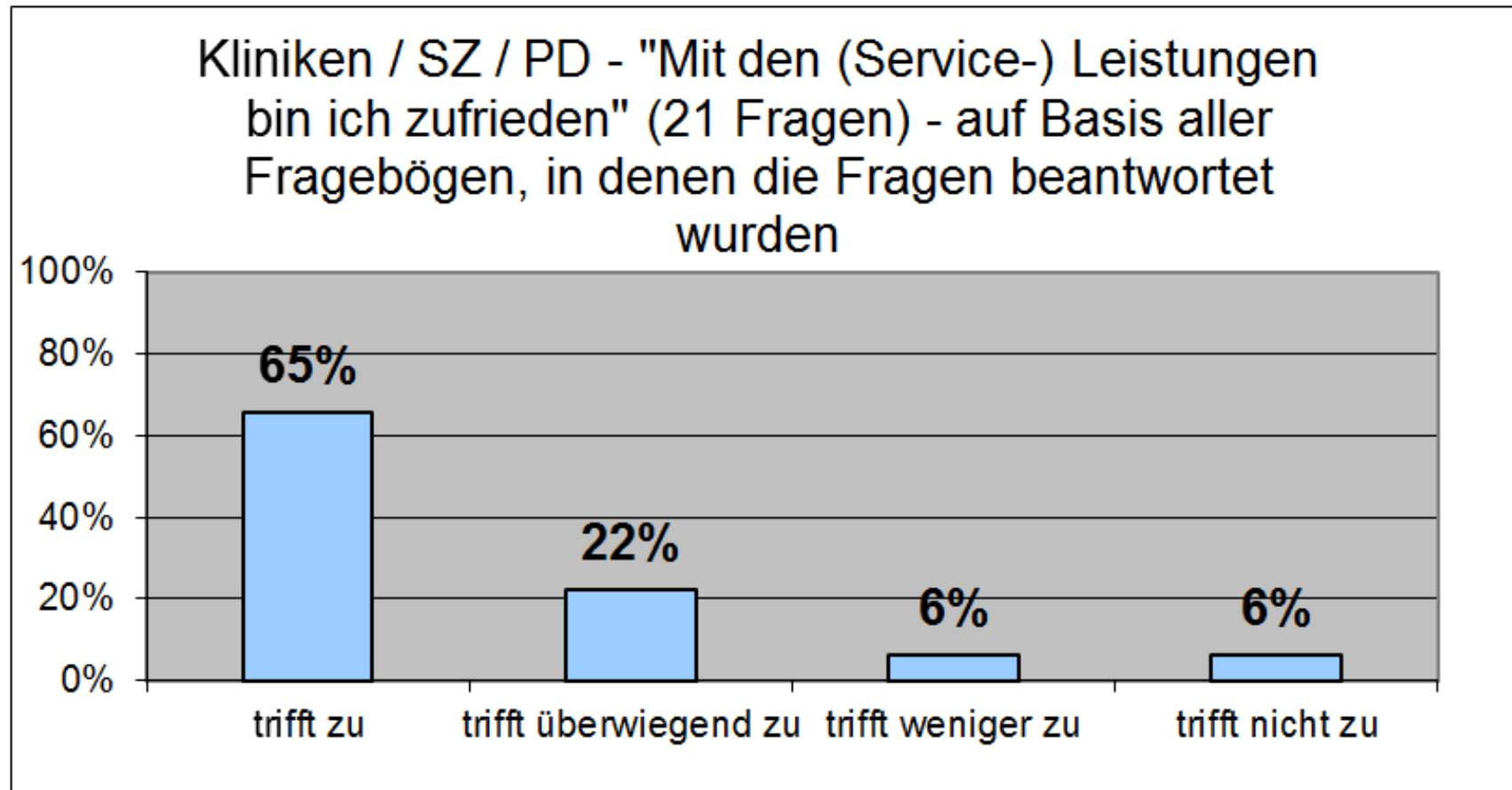


2015: Bewertungsgrundlage 66% aller abgegebenen Fragebögen.

# Kliniken / SZ / PD – Serviceleistungen



NETZWERK FÜR MENSCHEN  
DIAKONIEWERK BETHEL




2015: Bewertungsgrundlage 66% aller abgegebenen Fragebögen.

# Wie geht es weiter?



NETZWERK FÜR MENSCHEN  
DIAKONIEWERK BETHEL

- Einrichtungen ermitteln unterjährig die Zufriedenheit (Beschwerden, Fehler, Befragungen).
- HG / GF überprüfen bis **Jahresende** Fragenkataloge / Mantelbögen  
→ Rückmeldung an RLP
- RLP: Übersendung Matrices / Mantelbogenvorlage an UB: Ende Januar 2016
- RLP: Druckaufträge für nächste Befragung Mai 2016.
- Beteiligung weiterhin mindestens 40%.



# Glaube und Liebe – Hoffnung für Menschen



NETZWERK FÜR MENSCHEN  
DIAKONIEWERK BETHEL