

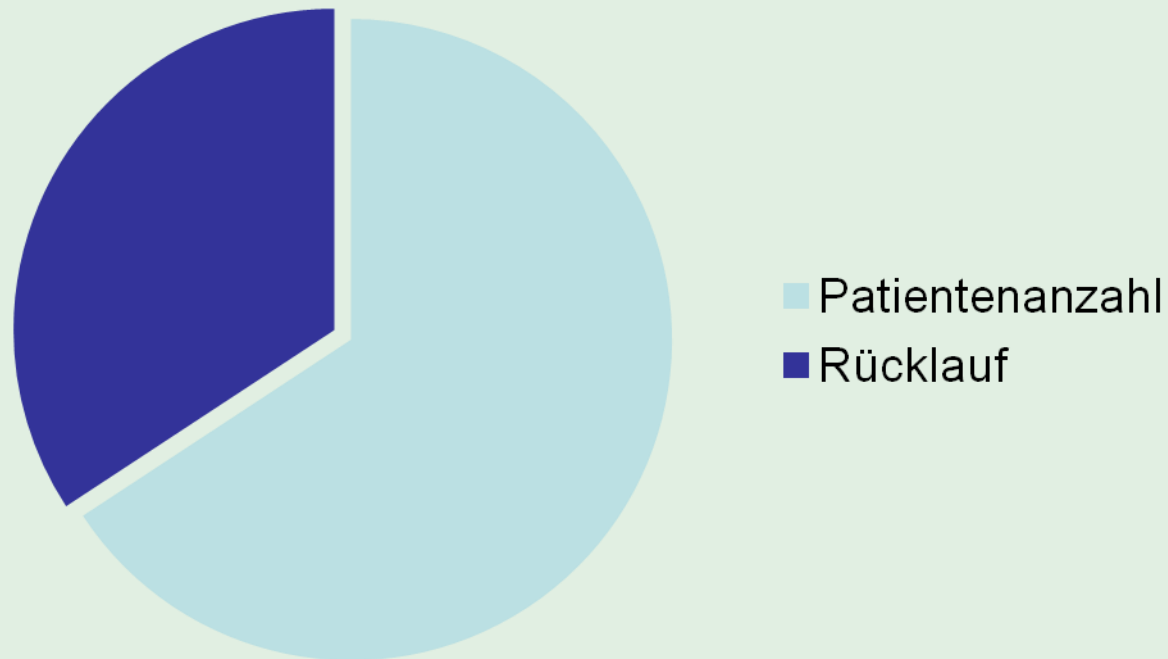


**NETZWERK FÜR MENSCHEN
DIAKONIEWERK BETHEL**



NETZWERK FÜR MENSCHEN
DIAKONIEWERK BETHEL

Patientenbeteiligung



Es wurde 2015 an 194 Patienten eine Patientenbefragung verschickt.

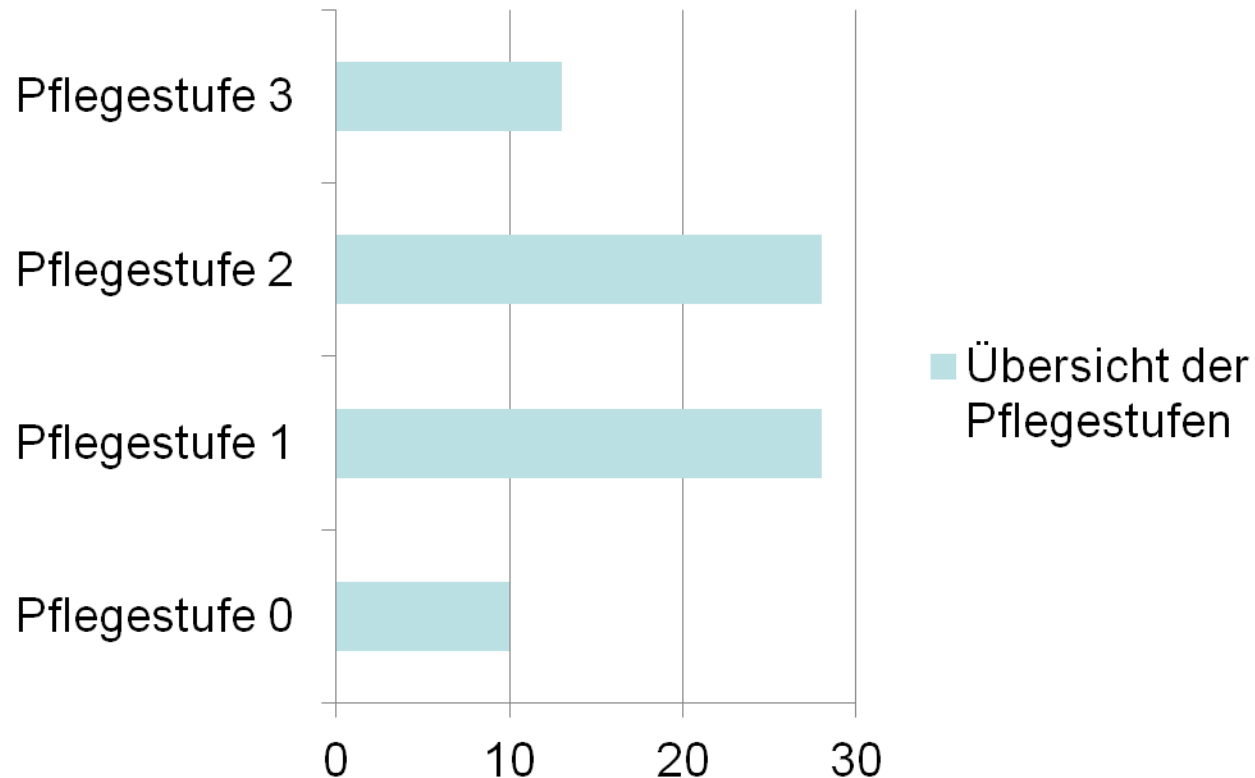
101 Patienten haben uns geantwortet

Übersicht der Pflegestufen



NETZWERK FÜR MENSCHEN
DIAKONIEWERK BETHEL

Übersicht der Pflegestufen

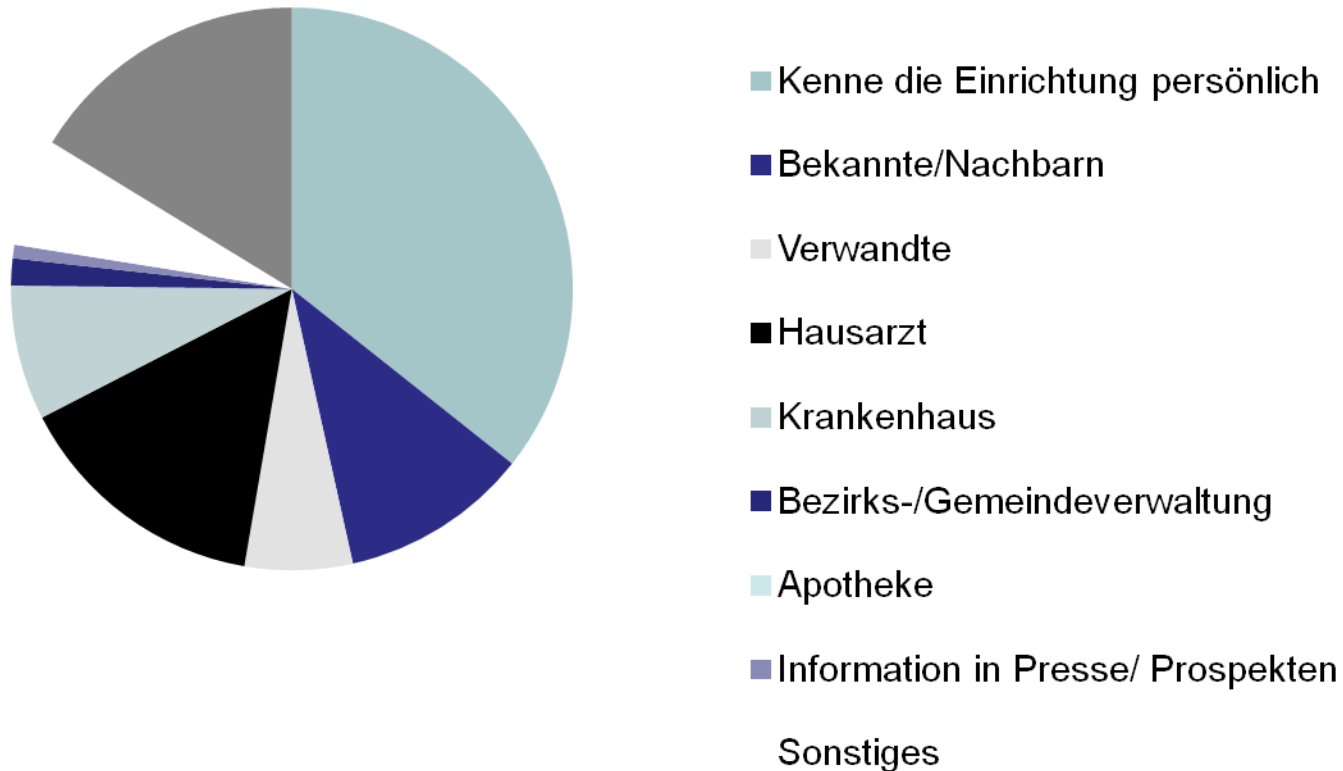


Wie haben Sie von der Einrichtung erfahren?



NETZWERK FÜR MENSCHEN
DIAKONIEWERK BETHEL

Ich habe von der Einrichtung erfahren durch



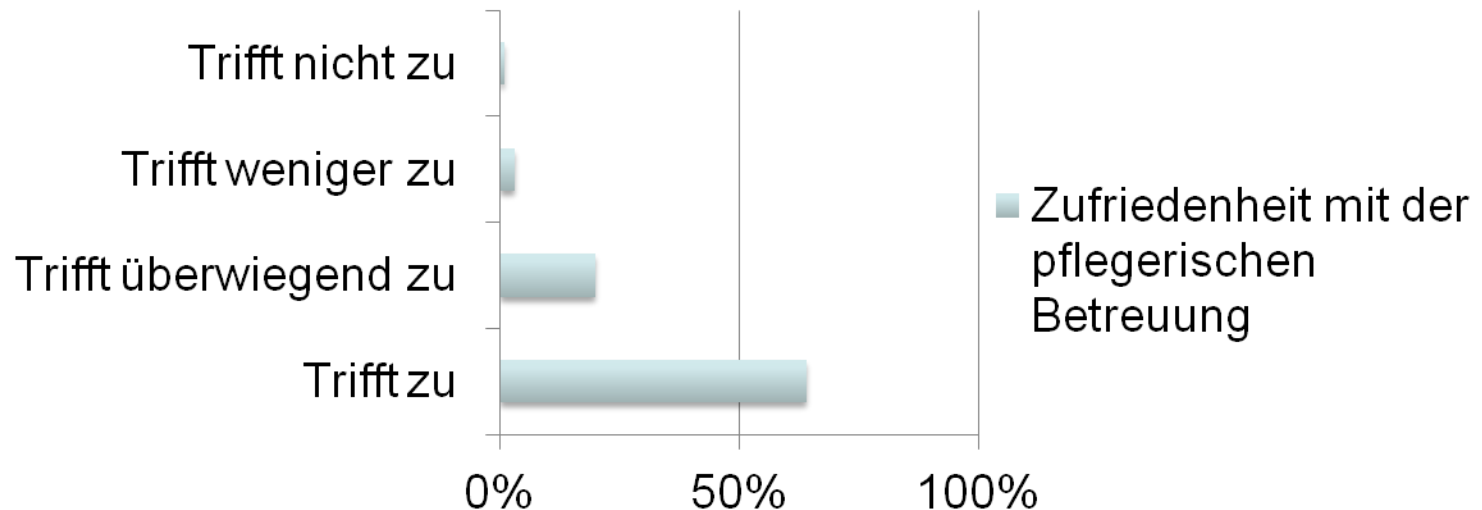
- 21% unserer Patienten ist es wichtig, dass die Einrichtung diakonisch ist.

Zufriedenheit mit der pflegerischen Betreuung



NETZWERK FÜR MENSCHEN
DIAKONIEWERK BETHEL

Zufriedenheit mit der pflegerischen Betreuung



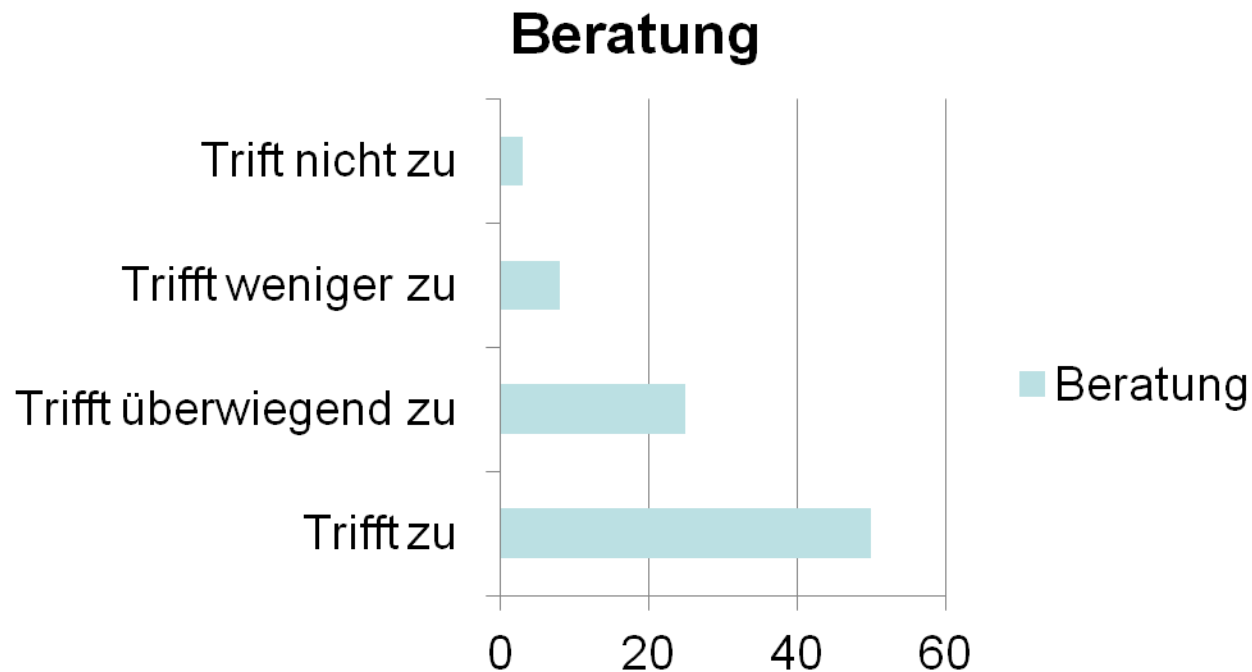
- 64% unserer Patienten sind mit unserer pflegerischen Betreuung voll zufrieden
- 20% sind überwiegend zufrieden
- 3% sind weniger zufrieden
- 1% ist nicht zufrieden

Zufriedenheit mit der Beratung



NETZWERK FÜR MENSCHEN
DIAKONIEWERK BETHEL

- 50% unserer Patienten sind mit unserer Beratung voll zufrieden
- 25% sind überwiegend zufrieden
- 8% sind weniger zufrieden
- 3% ist nicht zufrieden

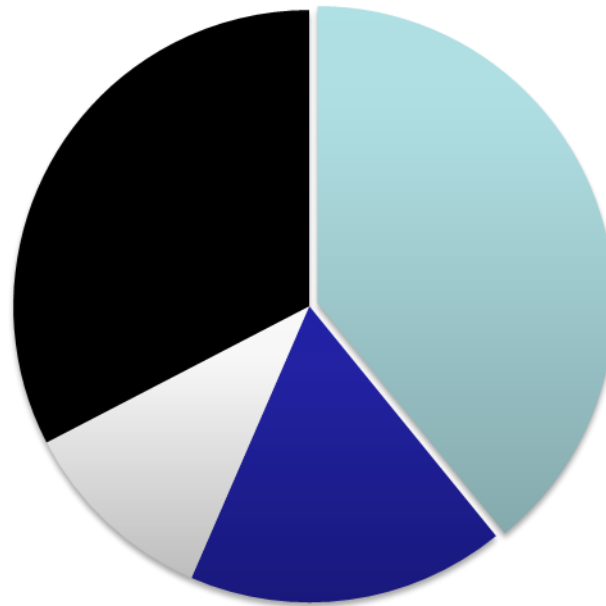


Zufriedenheit mit dem diakonischen Angebot



NETZWERK FÜR MENSCHEN
DIAKONIEWERK BETHEL

Diakonischen Angebot



- Trifft zu
- Trifft überwiegend zu
- Trifft weniger zu
- Trifft nicht zu

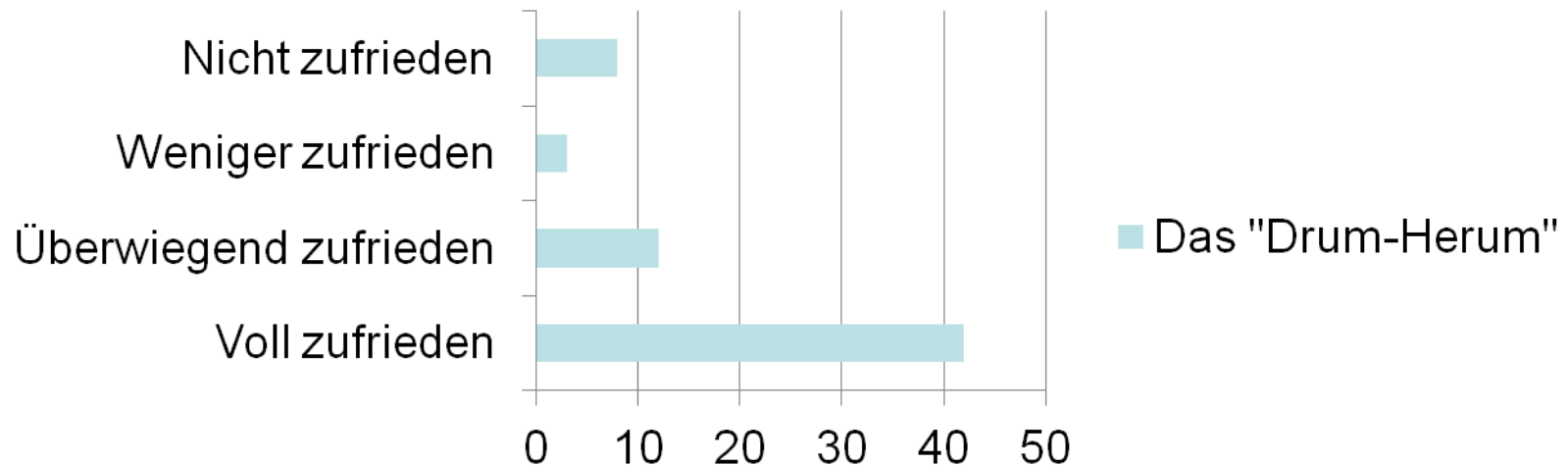
- 18% unserer Patienten sind mit unserem diakonischen Angebot voll zufrieden
- 8% sind überwiegend zufrieden
- 5% sind weniger zufrieden
- 15% ist nicht zufrieden

Wie zufrieden sind unsere Patienten mit dem „Drum-Herum“



NETZWERK FÜR MENSCHEN
DIAKONIEWERK BETHEL

Das "Drum-Herum"

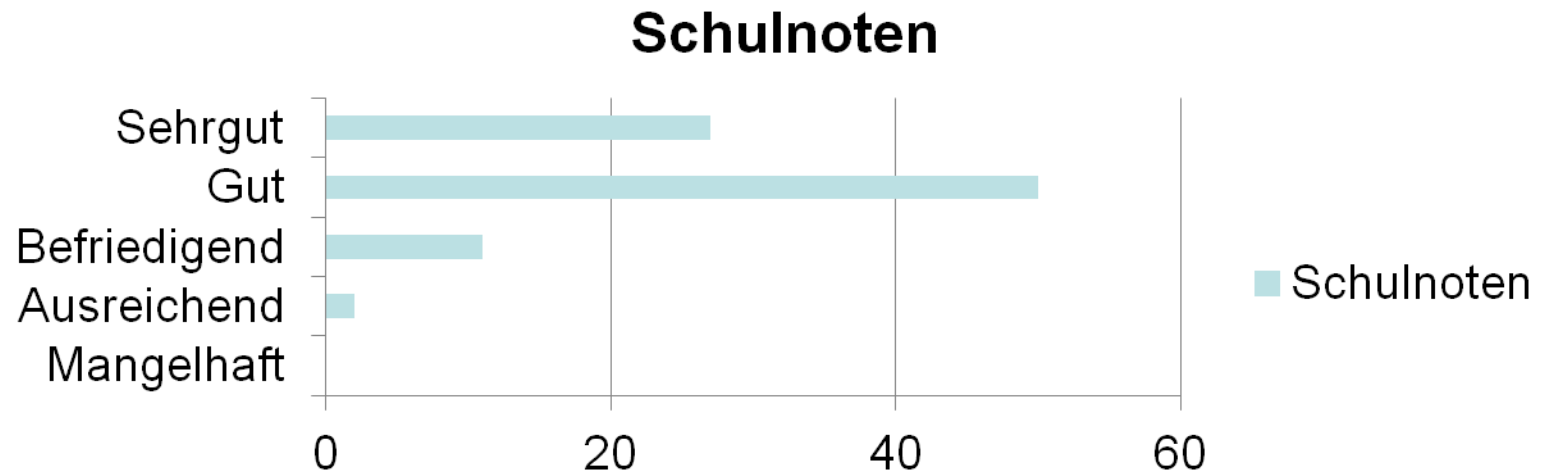


- 42% unserer Patienten sind mit dem „Drum-Herum“ voll zufrieden
- 12% sind überwiegend zufrieden
- 3% sind weniger zufrieden
- 8% ist nicht zufrieden

Schulnoten für unsere Einrichtung



NETZWERK FÜR MENSCHEN
DIAKONIEWERK BETHEL



- 27% unserer Patienten geben uns die Note „sehr gut“
- 50% „gut“
- 11% „befriedigen“
- 2% „ausreichend“
- 0% „mangelhaft“

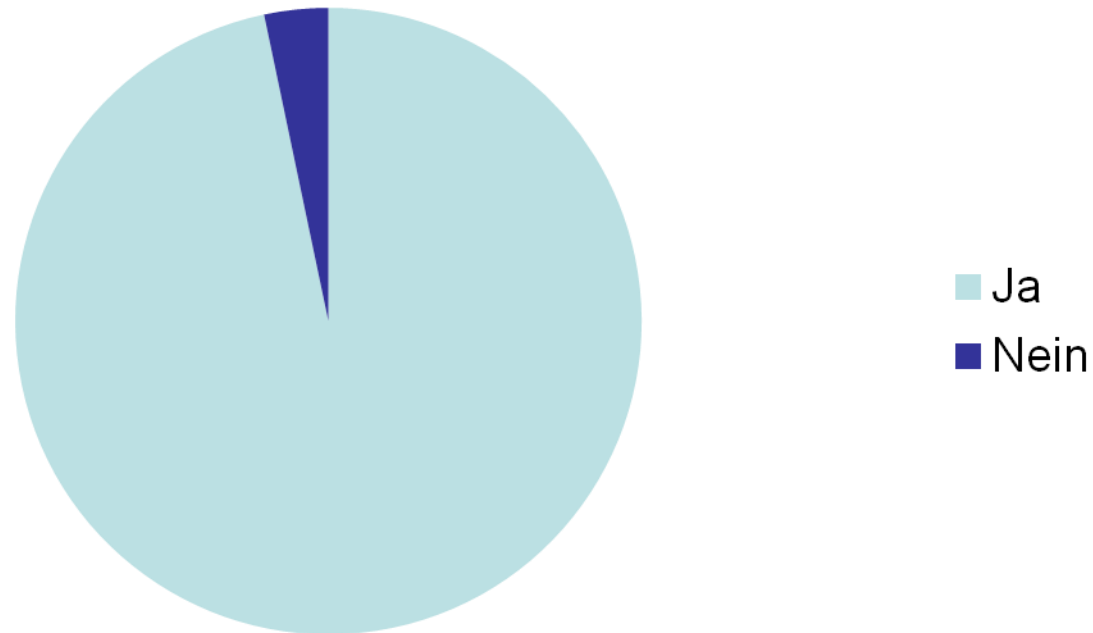
Unsere Patienten geben uns eine Durchschnittsnote von 1,8

Die Einrichtung empfehle ich weiter



NETZWERK FÜR MENSCHEN
DIAKONIEWERK BETHEL

Weiterempfehlung



- 88% unserer Patienten würden uns weiterempfehlen
- 3% würden uns nicht weiterempfehlen